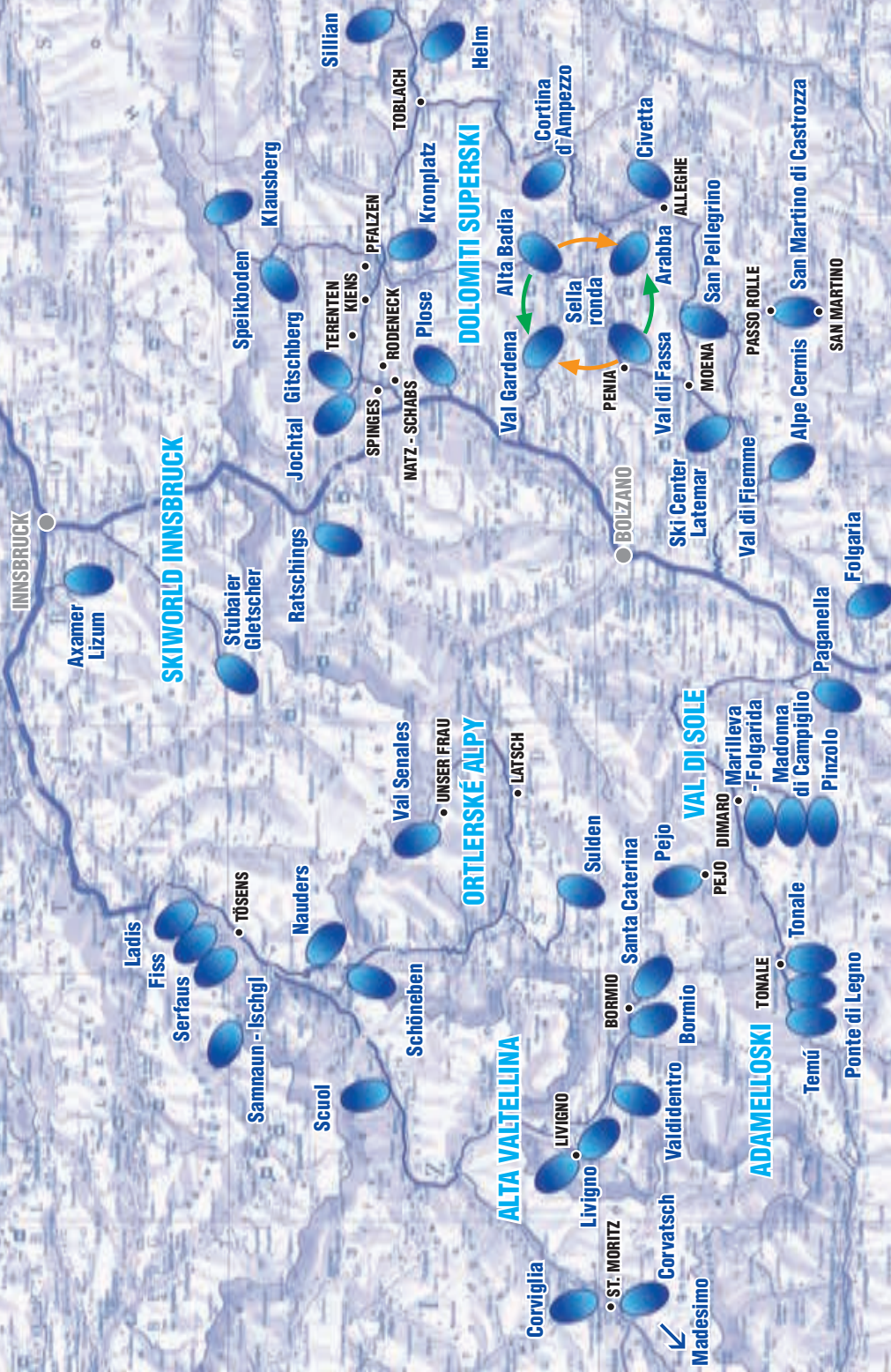


lyžařské zájezdy

2020

- > Itálie
- > Rakousko
- > Švýcarsko





Vážení zákazníci, přátelé lyžování a snowboardingu, v novém katalogu pro sezónu 2019/2020 opět najdete nejlepší lyžařská střediska v Itálii, s větším zaměřením na stále více žádané pobytové zájezdy a zájezdy s přepravou přes den. Největší výběr a rozsah sjezdovek nabízí oblast Val di Fassa / Sella ronda s celoplošným skipasem Dolomiti Superski, naopak menší střediska Folgaria a Paganella vám umožní pořídit si lyžařskou dovolenou za skvělé ceny. Ke stálícím v naší nabídce pak patří Civetta, Val di Fiemme, San Martino di Castrozza, Skiarea Campiglio, AdamelloSki-Tonale, Livigno a Bormio. Novinkami jsou ubytování blízko oblíbeného skiareálu 3 Zinnen Dolomites a přímo u sjezdovek v Cortině d'Ampezzo.

Děkujeme vám za přízeň a přejeme vydařenou lyžařskou dovolenou.

Vše jednoduše a spolehlivě

Předběžnou rezervaci můžete udělat po telefonu, přihlásit se pak můžete jednoduše pomocí objednávkového formuláře z www.ck-vikend.cz. K přihlášení je potřeba pouze jméno, adresa a datum narození. My Vám sdělíme variabilní symbol, pod kterým provedete převodem na účet CK zálohu ve výši 2000.-Kč/os. Měsíc před odjezdem cenu zájezdu doplatíte, týden před odjezdem obdržíte organizační pokyny na cestu. Podrobnější informace na str. 36.

Pobytové zájezdy

Zájezdy do oblastí Civetta, Fassa, Fiemme, San Martino, San Pellegrino, Campiglio, Tonale, Paganella, Folgaria, Alta Badia, Livigno a St. Moritz jsou pobytové, s ubytováním u sjezdovek nebo u skibusu.

Pro větší pohodlí - doprava přes den

U řady zájezdů nabízíme dopravu přes den (žlutě označené zájezdy 3/3, 4/4 nebo 5/5). Odjezd z ČR je buď ráno a příjezd na ubytování večer, u zájezdů 3/3*, 4/4* nebo 5/5* je odjezd kolem poledne a příjezd na ubytování později večer, bez večere.

Skipas zdarma pro děti do 8 let

Většina areálů poskytuje pro děti do 8 let skipas zdarma, viz. str. 6.

Slevy za včasné přihlášení do 15.10.2019

U vybraných destinací poskytujeme slevu z ceny zájezdu za včasné přihlášení do poloviny října (rozhodující je datum úhrady zálohy).

Slevy pro seniory

Pro seniory poskytujeme u většiny zájezdů slevu 50 Kč/noc.

Jezdíte s námi vícekrát za sezónu?

Za účast na druhém i dalším zájezdu CK Víkend v dané sezóně poskytujeme slevu z ceny zájezdu ve výši 200 Kč/os.

Zájezdy pro skupiny - odjezdy z celé ČR

Pro skupiny a školy nabízíme zájezdy „na míru“, s odjezdem z celé ČR. Zvýhodněné podmínky jsou pro skupiny od 10 osob.

Aktualizace nabídky na www.ck-vikend.cz

Organizace školních prázdnin roku 2020

jarní prázdniny:

vánoční prázdniny: 23.12.2019-5.1.2020

poletovní prázdniny: 31.1.2020

velikonoční prázdniny: 9.4.-13.4.2020

3.2. - 9.2.	MI.Boleslav, Příbram, Tábor, Prachatice, Strakonice, Ústí n/L, Chomutov, Most, Jičín, Rychnov n/K, Olomouc, Šumperk, Opava, Jeseník
10.2. - 16.2.	Benešov, Beroun, Rokycany, Č.Budějovice, Č.Krumlov, Klatovy, Trutnov, Pardubice, Chrudim, Svitavy, Ústí n/L, Ostrava
17.2. - 23.2.	Praha 1-5, Blansko, Brno, Břeclav, Hodonín, Vyškov a Znojmo, Domažlice, Tachov, Louny, Prostějov, Karviná
24.2. - 1.3.	Praha 6-10, Cheb, Karlovy Vary, Sokolov, Nymburk, Jindřichův Hradec, Litoměřice, Děčín, Písek, Písek, Frýdek-Místek
2.3. - 8.3.	Praha východ a západ, Plzeň, Hradec Kr., Kroměříž, Uh.Hradiště, Vsetín, Zlín, Mělník, Rakovník, Teplice, Nový Jičín
9.3. - 15.3.	Č.Lípa, Jablonec, Liberec, Semily, Kladno, Kolín, K.Hora, Písek, Náchod, Bruntál, H.Brod, Jihlava, Pelhřimov, Třebíč, Žďár n/S

SEVERNÍ DOLOMITY



südtirol

DOLOMITI SUPERSKI
wonderful times

DOPRAVA NA LYŽOVÁNÍ BUSEM CK • PESTRÁ NABÍDKA ZÁJEZDŮ • HOTELY I LEVNÉ PENZIONY • VELKÉ SLEZY SKIPASŮ

Naše zájezdy do severních Dolomit nabízejí vše, co možná právě Vy hledáte: kratší zájezdy na 3-5 dnů lyžování, potřebu pouze 1-3 dnů dovolené, ubytování s polopenzí v různých cenových úrovních, dvoulůžkové pokoje a značné slevy na skipasy. V dosahu ubytování je deset italských a dva rakouské areály. Pestrost lyžování je daná tím, že v rámci programu lyžujeme každý den na jiném areálu. Kromě standardní přepravy do Itálie přes noc nabízíme pro větší pohodlí také zájezdy s dopravou přes den (3/3, 4/4, 5/5).

program zájezdů s jízdou přes noc - 3, 4, 5 denní (počet noclehů je vždy o jeden menší než počet dnů lyžování): 1. den: odjezd večer z ČR (z Prahy kolem 22. hodiny), jízda přes noc • 2. den: ráno příjezd na 1. areál dle programu, lyžování, večer ubytování, večere • 3. (4., 5.) den: lyžování dle programu, doprava na areály busem CK • 4. (5., 6.) den: ráno předání pokojů, odjezd na poslední areál dle programu, lyžování, večer jízda přes noc • 5. (6., 7.) den: návrat do ČR ráno (do Prahy kolem 1.-2. hodiny)

program zájezdů s jízdou přes den - odjezd ráno - 3/3, 4/4 nebo 5/5 (počet noclehů je roven počtu dnů lyžování): 1. den: odjezd z ČR ráno (z Prahy kolem 8. hodiny), jízda přes den, večer ubytování, večere • 2., 3. (4., 5.) den: lyžování dle programu, doprava busem CK • 4. (5., 6.) den: ráno předání pokojů, lyžování, jízda přes noc • 5. (6., 7.) den: návrat do ČR ráno (do Prahy kolem 1.-2. hod.)

program zájezdů s jízdou přes den - odjezd kolem poledne - 3/3*, 4/4* nebo 5/5*: pozdější příjezd na ubytování - 1. den bez večere

cena zahrnuje: dopravu busem, ubytování s polopenzí, závěrečný úklid, služby průvodce, ložní prádlo, u hotelů ručníky
cena nezahrnuje: platbu za skipasy (platí se zvlášť v euro na zájezdu průvodci), cest. pojištění, u penzionů ručníky (nutno vzít vlastní)
pobytové taxa: platí se na místě v hotovosti dle aktuální výše (cca 1-2 EUR/den)

SKIPASY
info str.6

ubytování zájezdů v severních Dolomitech: popis je na str. 7-9, označení penzionu odpovídá prvnímu písmenu v kódu zájezdu
zájezdy pro skupiny: velká ubytovací kapacita nám umožňuje uspokojit poptávku větších skupin prakticky v celém rozsahu lyžařské sezóny
nové zájezdy: do prodeje budeme postupně přidávat další nové zájezdy, **pravidelná aktualizace nabídky je na www.ck-vikend.cz**

OKRUH SELLA RONDA: je možný při návštěvě Val Gardeny nebo Alta Badie na skipas Dolomiti Superski s příplatkem cca 8 euro. Více na str. 6.

NOVINKA - Casa Alpina Toblach: Helm a Cortina na dosah.

SILVESTR V DOLOMITECH: zájezd se silvestrovským večerem s individuální zábavou v penzionu, s nočním občerstvením a lahvi sektu v ceně

ALTA BADIA - LYŽUJTE PŘÍMO Z „POSTELE“: apartmány s fantastickou polohou jen 50 m od sjezdovek. Více info na str. 9.

LYŽUJTE LEVNĚJI: nabídka předvánočních zájezdů s bezkonkurenční cenou skipasu a nízké ceny zájezdů a skipasů mimo hlavní sezónu

autobusové zájezdy do hotelů a penzionů v severních Dolomitech:

S - senior nar. do 30.11.54 - sleva 50 Kč/noc a 5% na skipas
J - jun. nar. 1.12.03-30.11.11 - sleva 100 Kč/noc a 20% na skipas
D - děti nar. 1.12.11 a později - sleva 300 Kč/noc a skipas zdarma

č.z.	odjezd	příjezd	dnů	areály	skipas (EUR)	cena (Kč)	S / J / D	nástupní trasa
H 406	st 11.12.	ne 15.12.	3/3*	He,Sp,Pl	69	4 800	4650 / 4500 / 3900	PA(+)-Praha-Plzeň
OB 410	st 11.12.	ne 15.12.	3/3*	He,Kr,Sp	89	5 200	5150 / 4900 / 4300	Praha-Plzeň
H 416	pá 13.12.	út 17.12.	3	He,Sp,Pl	69	4 200	4100 / 4000 / 3600	PA(+)-Praha-Plzeň
OB 420	pá 13.12.	út 17.12.	3	He,Sp,Kr	89	4 500	4400 / 4300 / 3900	Praha-Plzeň
F 431	st 18.12.	ne 22.12.	3/3*	Pl,Sp,He	69	4 800	4650 / 4500 / 3900	Ústí n/O-Svitavy(+)-Brno
E 432	st 18.12.	ne 22.12.	3/3*	Sp,Kr,He	89	4 900	4750 / 4600 / 4000	Praha-Benešov-ČB
OB 436	st 18.12.	ne 22.12.	3/3*	Kl,Sp,He	69	5 200	5150 / 4900 / 4300	Praha-Plzeň
E 452	st 25.12.	ne 29.12.	3/3*	He,Sp,Pl	94	5 100	4950 / 4800 / 4200	Praha-Tábor-ČB
J 453	st 25.12.	ne 29.12.	3/3*	He,Sp,Pl	94	5 100	4950 / 4800 / 4200	Praha-Plzeň
E 457	so 28.12.	čt 2.1.	4/4	He,Pl,AB,Gi-Jo	149	6 600	6400 / 6200 / 5400	Praha-Plzeň
F 458	čt 2.1.	po 6.1.	3/3*	Gi-Jo,Sp,Pl	93	5 100	4950 / 4800 / 4200	Praha-Plzeň
E 10	st 15.1.	po 20.1.	4/4*	He,Gi-Jo,Pl,Ra	144	6 000	5800 / 5600 / 4800	Praha-Plzeň
A 20	pá 24.1.	st 29.1.	4	He,AB,Pl,Ra	154	5 600	5450 / 5300 / 4700	Praha-ČB
OB 32	čt 30.1.	po 3.2.	3/3*	Sp,Kr,He	110	5 500	5350 / 5200 / 4600	Praha
K 50	po 3.2.	ne 9.2.	5/5	Gi-Jo,VG,Pl,Sp,Kr	206	7 800	7550 / 7300 / 6300	Praha-Plzeň
E 59	út 4.2.	ne 9.2.	4/4	Sp,Kl,He,Pl	120	6 200	6000 / 5800 / 5000	Praha-Plzeň
A 61	út 4.2.	ne 9.2.	4/4	Pl,Kr,Kr,Pl	176	6 700	6500 / 6300 / 5500	Praha-Písek-ČB
J 72	pá 7.2.	út 11.2.	3/3*	Sp,AB,AB	134	5 200	5050 / 4900 / 4300	Praha-Plzeň
A 74	pá 7.2.	st 12.2.	4	He,AB,Pl,Kr	174	5 800	5650 / 5500 / 4900	Praha-Benešov-ČB
F 88	út 11.2.	ne 16.2.	4/4*	He,Gi-Jo,Pl,Sp	126	5 800	5600 / 5400 / 4600	Praha-Plzeň
A 90	út 11.2.	ne 16.2.	4/4	Pl,AB,Kr,He	174	6 700	6500 / 6300 / 5500	Praha-Benešov-ČB
TC 105	pá 14.2.	st 19.2.	4/4*	He,Co,Co,He	160	6 600	6400 / 6200 / 5400	Praha-Plzeň
A 114	so 15.2.	čt 20.2.	4/4	Sp,Pl,Kr,He	150	6 700	6500 / 6300 / 5500	Vyškov(+)-Brno
F 116	po 17.2.	ne 23.2.	5/5*	He,Sp,AB,Pl,Kr	202	6 700	6450 / 6200 / 5200	Praha-Plzeň
A 132	pá 21.2.	st 26.2.	4	He,Sp,AB,Kr	170	5 800	5650 / 5500 / 4900	Praha-Plzeň
J 140	ne 23.2.	so 29.2.	5/5*	Gi-Jo,Sp,Pl,VG,Ra	195	7 000	6750 / 6500 / 5500	Praha-Plzeň
A 146	út 25.2.	ne 1.3.	4/4	He,AB,AB,Pl	170	6 700	6500 / 6300 / 5500	Praha-Plzeň
F 161	pá 28.2.	st 4.3.	4	He,Gi-Jo,Sp,Pl	126	5 200	5050 / 4900 / 4300	PA-HK(+)-Praha-Plzeň
K 165	pá 28.2.	st 4.3.	4	He,VG,Pl,Ra	168	5 800	5650 / 5500 / 4900	Praha-Plzeň
A 166	pá 28.2.	st 4.3.	4	He,AB,Kr,Pl	174	5 800	5650 / 5500 / 4900	PA-HK(+)-Praha-Plzeň
K 196	út 3.3.	ne 8.3.	4/4	Gi-Jo,Sp,VG,Pl	148	6 700	6500 / 6300 / 5500	Praha-Plzeň
OB 208	st 4.3.	ne 8.3.	3/3*	He,Kl,Sp	88	5 500	5350 / 5200 / 4600	Praha-Plzeň
TC 212	čt 5.3.	po 9.3.	3/3*	He,Co,He	112	5 600	5450 / 5300 / 4700	Praha-Plzeň
E 221	pá 6.3.	út 10.3.	3	He,Pl,Ra	112	4 400	4300 / 4200 / 3800	Praha-Plzeň
K 222	pá 6.3.	st 11.3.	4	He,VG,Pl,Ra	168	5 800	5650 / 5500 / 4900	Praha-Písek-ČB
A 224	pá 6.3.	st 11.3.	4	Gi-Jo,AB,Kr,Kr	196	5 800	5650 / 5500 / 4900	Kladno-Praha-Plzeň
E 240	po 9.3.	ne 15.3.	5/5*	He,Pl,Gi-Jo,Pl,He	162	7 000	6750 / 6500 / 5500	Ledeč - Havl.Brod - ČB
K 247	út 10.3.	ne 15.3.	4/4	Gi-Jo,Pl,Sp,Kr	149	6 700	6500 / 6300 / 5500	Praha-Plzeň
AB 279	út 17.3.	ne 22.3.	4	4x Alta Badia/Sella	217	4 900	4750 / 4600 / 4000	Praha-Plzeň
OB 284	čt 19.3.	po 23.3.	3/3*	He,Sp,Kl	82	5 400	5250 / 5100 / 4500	Praha-Plzeň

Další zájezdy na www.ck-vikend.cz

ski areály:

AB - Alta Badia

A - Acquarena Brixen

Gi - Gitschberg

He - Helm-Rotwand

Jo - Jochtal

Kl - Klausberg

Kr - Kronplatz

Pl - Plöse

Ra - Ratschings

SG - Stubai Gletscher

Sp - Speikboden

VG - Val Gardena

Informace o programu zájezdů a nákupu skipasů (platí pro všechny zájezdy)

Program zájezdů se liší podle způsobu přepravy směrem tam a polohy ubytování vůči skiareálu.

Odjezd busu večer, jízda přes noc: první lyžování následuje po noční jízdě, možnost převezení v ubytovací kapacitě podle destinací.

Odjezd busu ráno nebo kolem poledne, jízda přes den: lyžuje se až po prvním noclehu, počet dnů lyžování je roven počtu noclehů.

Ubytování ve středisku: ubytovací kapacity jsou buď v pěší vzdálenosti od sjezdovek, nebo se využívá místní skibus, případně hotelový minibus, skipas se kupuje většinou na celý pobyt.

Ubytování mimo skiareály: na areály se dojíždí z místa ubytování busem CK, který zůstává se zájezdem, lyžuje se tedy téměř každý den na jiném lyžařském areálu podle stanoveného programu a každý den se také kupuje jednodenní skipas na příslušný areál.

Skipasy: skipas je uveden u většiny zájezdů zvlášť, u některých destinací (Tonale, Folgaria, Paganella a předvánoční akce) je zahrnut do ceny zájezdu. Pokud je cena skipasu uvedena zvlášť, hradí se skipasy až na zájezdu v euro (ve Švýcarsku v CHF), příslušný obnos si účastníci vezou v hotovosti s sebou a na zájezdu jej předají průvodci CK, který pak zakoupí skipasy pro všechny účastníky za naše skupinové smluvní ceny. Uvedená cena skipasu je součtem cen za všechny dny lyžování podle programu zájezdu a platí pro dospělé. Ceny jsou stanoveny jako předběžné a mohou doznat ještě nepatrných změn. Každý účastník zájezdu má právo zakoupit skipasy prostřednictvím průvodce CK a je pak povinen uhradit průvodci celkovou cenu skipasu danou součtem skutečných nákupních cen jednotlivých skipasů. Na některých areálech se k ceně připočítává vratná kauce, kterou klient obdrží v pokladně při navrácení skipasu zpět.

Slevy skipasů pro děti, juniory a seniory: pro značnou rozmanitost slev na jednotlivých areálech uvádíme pouze ceny pro dospělé, přibližná výše slevy pro ostatní kategorie je uvedena v procentech z těchto cen, přesné ceny jsou postupně zveřejňovány na www.ck-vikend.cz.

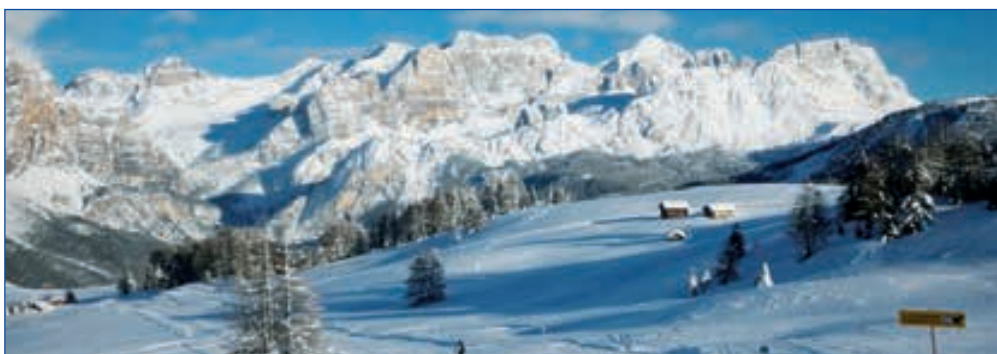
Skipas pro děti zdarma: Většina skiareálů poskytuje ke skipasu rodiče skipas zdarma, obvykle pro děti do 8 let. V oblasti DOLOMITI SUPERSKI a SKIRAMA DOLOMITI je hranice 1.12.2011. Pro LIVIGNO je podmínka minimálně třídenní skipas a rok narození 2012. Některé areály poskytují speciální dětské tarify.

Informace o DOLOMITI SUPERSKI (DS) a okruhu SELLA RONDA

mapa
na str. 15



Společnost DOLOMITI SUPERSKI sdružila před lety 12 středisek v nejrozsáhlejší lyžařskou oblast v Itálii, s celkovou délkou tratí přes 1 200 km - Cortina d'Ampezzo, Kronplatz, Alta Badia, Val Gardena, Val di Fassa, Arabba/Marmolada, Helm, Val di Fiemme, San Martino di Castrozza, Eisacktal (Plose/Gitschberg/Jochtal), Tre valli a Civetta. Společnost nabízí skipas DOLOMITI SUPERSKI (DS), který umožňuje lyžování v celé oblasti. Tento skipas kupujeme u zájezdů do Val di Fassa v pobytových dnech jako vícedenní, nebo jako jednodenní pro návštěvu Sella rony ze severních Dolomit. Sella Ronda je oblíbený panoramatický lyžařský okruh kolem masivu Sella po čtyřech propojených střediscích Val Gardena, Alta Badia, Arabba a Val di Fassa. Uvedeným směrem (po směru hodinových ručiček) se jedná o oranžovou trasu (cca 26 km sjezdovek), v opačném směru pak o zelenou trasu (cca 22 km sjezdovek). Největším lákadlem jsou výhledy na nejkrásnější vrcholy Dolomit: na Marmoladu, Piz Boe, Sasso Lungo nebo Civettu. Hlavní trasa je vedena nejčastěji po mírnějších modrých a červených tratích, často jen přejezdových cestách. Návštěvu Sella rony je možno "vylepšit" zajížděním na černé sjezdovky v Arabbè, St. Christinè či La Ville, případně na Marmoladu. Více času na prolyžování oblasti s více než 400 km tratí poskytují zájezdy do Val di Fassa.



Relaxace po lyžování - ACQUARENA BRIXEN a BRUNECK

V některých autobusových zájezdech do severních Dolomit nabízíme po lyžování návštěvu ACQUARENY BRIXEN (doprava busem CK). Vstupné pro klienty CK Vikend na 2,5 hod: dospělí cca 6 euro, děti a junioři 3-4 euro. Acquarena se nachází blízko náměstí v centru Brixenu a je tedy možno alternativně zvolit návštěvu obchodů, restaurací nebo prohlídku města. Po lyžování na Kronplatzu je možno individuálně navštívit ACQUARENU BRUNECK (vzd. 700 m od parkoviště). Vstupné na 1,5 hod. je 5 euro. Oba komplexy obsahují také venkovní bazén s teplou mořskou vodou.



Brixen: www.acquarena.com

Bruneck: www.cron4.it

Ubytování pro zájezdy do severních Dolomit

Penziony a hotely v Jižním Tyrolsku jsou známy svou pohostinností a rodinnou atmosférou. Také proto je v této oblíbené oblasti naše nabídka ubytování nejširší a to v různých cenových kategoriích. Stravování je vždy formou domácí tyrolské POLOPENZE připravované majiteli penzionů. Výjimku tvoří apartmány v Alta Badii. V ceně jsou většinou 2- a 3-lůžkové pokoje, se slevou i 4-lůžkové pokoje, 1-lůžkové za příplatek. Pro porovnáni cenové úrovně penzionů a hotelů uvádíme ceny za 4-denní zájezd.

A - hotel MOSERHOF - Terenten

 **5 800,-**
4 denní zájezd

1 +200
Kč/noc

bazén

poloha: Terenten, 12 km od Brunecku • **ubytování:** 2-lůžkové pokoje s vl. příslušenstvím a TV, několik 3-lůž. pokojů a jeden 4-lůžkový **polopenze:** snídaně: bufet, večere: předkrm, hl. jídlo, zákusek, salátový bufet • **večerní vyžití:** bar, bazén



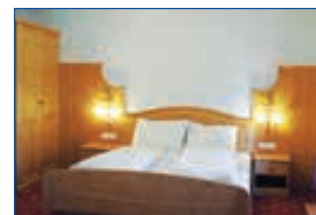
K - hotel SENONER - Spinges

 **5 800,-**
4 denní zájezd

1 +200
Kč/noc

bazén

poloha: velmi pěkný, kompletně zrekonstruovaný hotel (včetně dependance) 12 km od Brixenu • **ubytování:** v ceně nově 2- a 3-lůž. pokoje, **sleva 300,-Kč/noc** pro 4. lůžko • **polopenze:** snídaně: bufet, večere: předkrm, hl. jídlo, salát • **večerní vyžití:** bar, bazén



OB - hotel Oberleiter - Uttenheim

 **5 800,-**
4 denní zájezd

1 +200
Kč/noc

poloha: pěkný hotel s výbornou polohou mezi areály Kronplatz a Speikboden • **ubytování:** v ceně 2- a 3-lůž. pokoje s vl. přísl., **sleva 300,-Kč/noc** pro příštíku (4. osobu ve čtyřlůž. pokoji) • **polopenze:** snídaně: bufet, večere: předkrm, hl. jídlo, salát, zákusek • **večerní vyžití:** bar



TC - CASA ALPINA - Toblach

 **5 800,-**
4 denní zájezd

1 +200
Kč/noc

výborná poloha: Toblach - 150 m od železniční stanice (Kronplatz - Helm) • **ubytování:** v ceně 2- a 3-lůž. pokoje s vl. přísl., **sleva 400,-Kč/noc** pro čtyřlůžkový pokoj s palandou • **polopenze:** snídaně: bufet, večere: předkrm, hlavní jídlo, salát, zákusek • **večerní vyžití:** bar



J - penzion BIRKENBRUNN- Natz


 5 400,-
4 denní zájezd

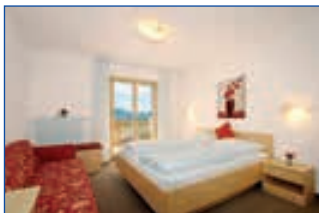
velmi pěkně zařízený penzion hotelové úrovně • **poloha:** tyrolská vesnice Natz, 8 km od Brixenu • **ubytování:** v ceně 2- a 3-lůžkové pokoje s vlastním příslušenstvím, **sleva 300,- Kč/noc** pro 4. osobu ve čtyřlůžkovém pokoji, jednolůžkové pokoje za příplatek • **polopenze:** snídaně, večeře: polévka, hlavní jídlo, salát/zákusek • **večerní vyžití:** bar s prodejem nápojů, společenská místnost

**E - penzion AUERHOF - Natz**


 5 400,-
4 denní zájezd

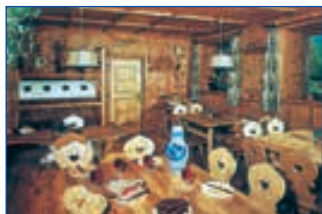
sauna

v roce 2014 celkově velmi pěkně zrekonstruovaný penzion • **poloha:** tyrolská vesnice Natz, Brixen 8 km • **ubytování:** v ceně 2- a 3-lůžkové pokoje s vl. příslušenstvím, **sleva 300,- Kč/noc** pro 4. osobu ve čtyřlůžkovém pokoji • **polopenze:** snídaně: bufet, večeře: předkrm, hlavní jídlo, zákusek, salát • **večerní vyžití:** bar s prodejem nápojů, podniky v Natzu, sauna (15 euro pro cca 6 osob), herna

**H - penzion BAUMGARTNER - Natz**


 5 200,-
4 denní zájezd

poloha: tyrolská vesnice Natz, 8 km od Brixenu • **ubytování:** hlavní budova s jídelnou a hernou, část novějších pokojů ve vedlejší budově vzdálené 100 m, v ceně 2- a 3-lůžkové pokoje s vlastním příslušenstvím, **sleva 300,- Kč/noc** pro 4. osobu ve čtyřlůžkovém pokoji • **polopenze:** snídaně: bufet, večeře: polévka/předkrm, hlavní jídlo • **večerní vyžití:** herna, možnost konzumace zakoupených i vlast. nápojů

**AB - apartmány ALTA BADIA - La Villa**


 4 900,-
4 denní zájezd

skiareál 50 m

poloha: La Villa, lanovka Gardenacia 50 m, centrum města 100 m • **ubytování:** apartmánový dům + několik apartmánů v sousedství budov vzdálené 100 m, v ceně typ BILO 3 a TRILO 5, ostatní typologie se slevou nebo příplatkem (info v CK nebo na www.ck-vikend.cz) • **stravování:** vlastní, restaurace a obchody v okolí • **večerní vyžití:** kavárna přímo v domě, **veřejný bazén 100 m od domu**

**I - penzion HOHENBICHEL - Terenten**


 5 200,-
4 denní zájezd

poloha: penzion v tyrolské vesnici Terenten-Marga, 12 km od Brunecku • **ubytování:** v ceně 2- a 3-lůžkové pokoje s vlastním příslušenstvím, několik 4-lůžkových pokojů se **slevou 300,- Kč/pokoj a noc** • **polopenze:** snídaně: bufet, večeře: polévka/předkrm, hl. jídlo, salát/zákusek • **večerní vyžití:** pizzerie - bar, zvláště malá společenská místnost s možností konzumace zakoupených i vlastních nápojů

**F - penzion MOARHOF - Rodeneck**


 5 200,-
4 denní zájezd

cenově příznivý venkovský penzion s hospodářstvím a výborným domácím stravováním • **poloha:** tyrolská vesnice Rodeneck, 15 km od Brixenu • **ubytování:** v ceně 2- a 3-lůžkové pokoje s vlastním příslušenstvím, několik 4-lůžkových pokojů se **slevou 300,- Kč/pokoj a noc** • **polopenze:** snídaně: bufet, večeře: polévka, hl. jídlo, salát • **večerní vyžití:** společenská místnost s možností konzumace vlastních nápojů

**D - penzion LEIERHOF - Rodeneck**


 5 000,-
4 denní zájezd

cenově příznivý venkovský penzion s hospodářstvím a domácím tyrolským stravováním • **poloha:** tyrolská vesnice Rodeneck, 15 km od Brixenu • **ubytování:** v ceně 3-, 4- a 5-lůžkové pokoje s vlastním příslušenstvím, několik 2-lůžkových pokojů za **příplatek 100,- Kč/os. a noc** • **polopenze:** snídaně, večeře: polévka, hl. jídlo, salát • **večerní vyžití:** společenská místnost s možností konzumace vlastních nápojů

**VA - hotel ARGENTINA - Cortina - Pocol**


 7 600,-
4 denní zájezd

skiareál 50 m

výborná poloha: Cortina d'Ampezzo - Pocol, 50 m od sjezdovek „olympijského“ areálu Tofana • **ubytování:** 2-3-4-lůž. pokoje, polopenze

zájezdy viz www.ck-vikend.cz

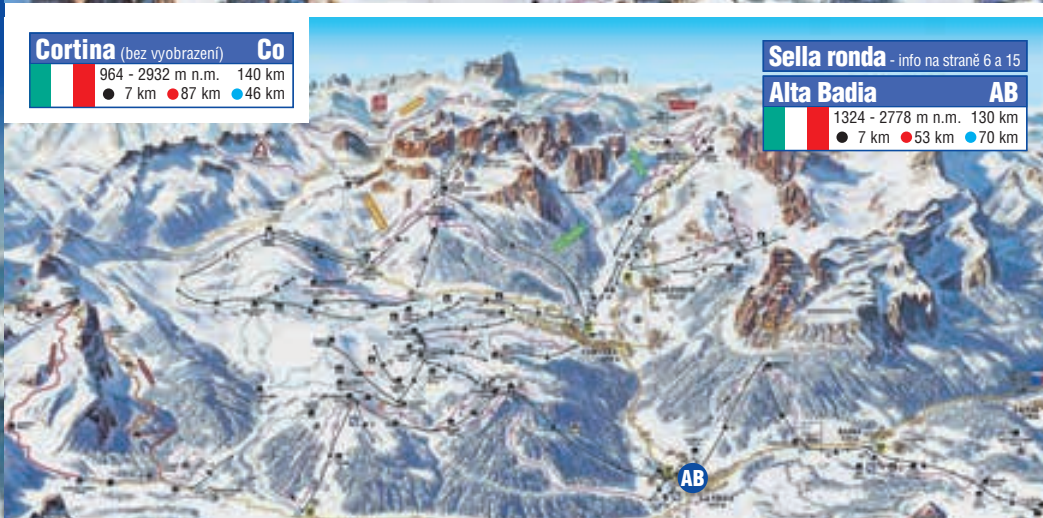
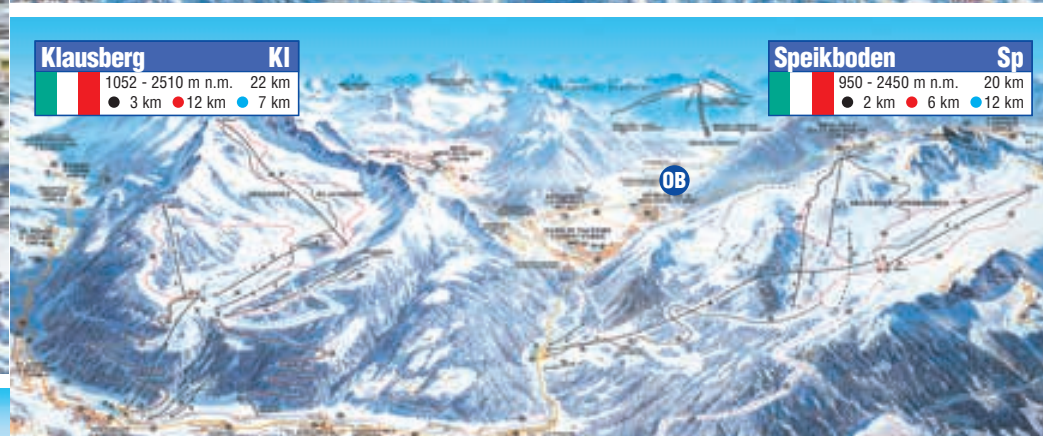
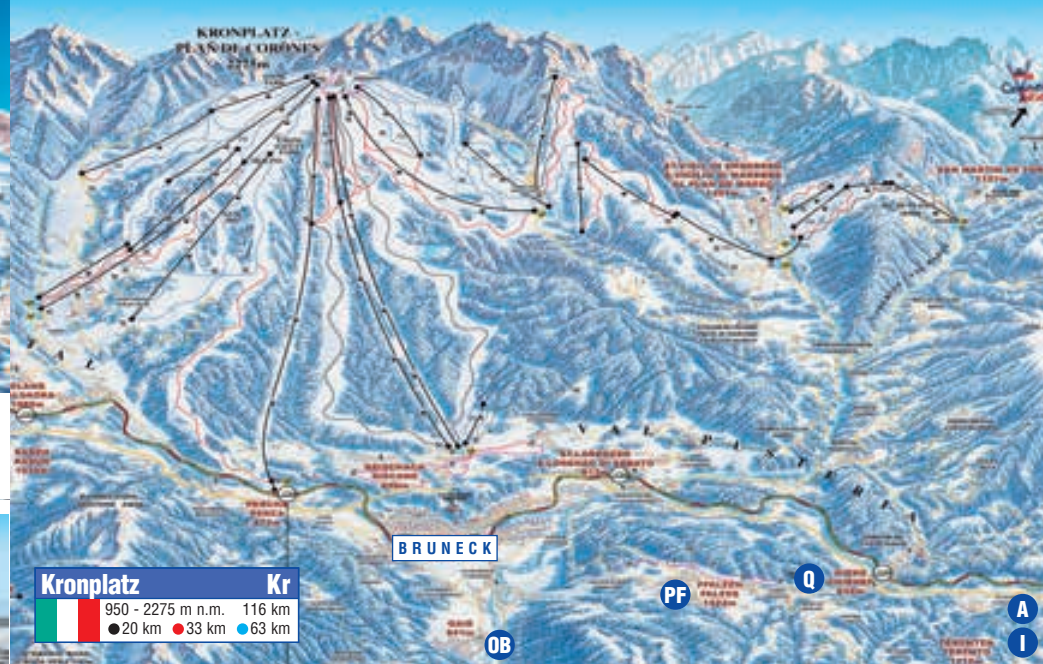
Jochtal Jo
 1354 - 2100 m n.m. 21 km
 ● 5 km ● 9 km ● 7 km

Gitschberg Gi
 1410 - 2510 m n.m. 22 km
 ● 0 km ● 15 km ● 7 km

Eisacktal Plöse PI
 1067 - 2550 m n.m. 43 km
 ● 9 km ● 26 km ● 8 km



KRONPLATZ
 FLASDI CORONES
 2716 m



3 Zinnen Dolomites



HOTELY U SJEZDOVEK • VHODNÉ I PRO RODINY S DĚTMI • VAŠE OBLÍBENÉ STŘEDISKO • REZERVUJTE VČAS

Skiareál Civetta patří u našich klientů k velmi oblíbeným střediskům. Je určeno především pro strávení poklidné lyžařské dovolené, daleko od zaplněných svahů centrální oblasti kolem Sella ronds. Program některých zájezdů je zpestřen o další areály, většina zájezdů je však již plně pobytových, s lyžováním jen na Civettě bez dojíždění. Ubytování je v hotelech s polopenzí.

program zájezdů: 1. den: odjezd večer z ČR, jízda přes noc (u zájezdu 4/4 nebo 5/5 odjezd ráno, jízda přes den, ubytování, večeře) 2. den: lyžování, večer ubytování • 3., 4. (5.) den: lyžování • 5. (6.) den: lyžování, jízda přes noc • 6. (7.) den: návrat do ČR ráno

cena zahrnuje: dopravu autobusem, ubytování s polopenzí, lůžkoviny, ručníky, spotřebu energií, záv. úklid, taxu a průvodce
cena nezahrnuje: platbu za skipasy, které se hradí zvlášť v euro při zájezdu průvodci, cest. pojištění osob
pobytová taxa: platí se na místě v hotovosti dle aktuální výše (cca 1,0 EUR/den)

SKIPASY
info str.6

hotel ALPEN ROSE - Alleghe

★★★★ 2 1 +300 Kč/noc skiareál 350 m

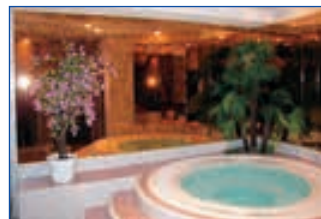
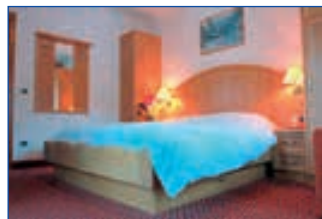
poloha: centrum Alleghe, doprava k lanovce hotelovým mikrobusem • **ubytování:** nově vybavené 2- a 3- lůžkové pokoje s vl. přísl. a TV, 4-lůžkový pokoj se **slevou 300,-Kč/noc** pro 4. osobu • **stravování:** it. polopenze - snídaně: bufet, večeře: předkrm, hl. jídlo, salát, desert



hotel GIGLIO ROSSO - Pescul

★★★★ 2 1 +300 Kč/noc wellness centrum skiareál 350 m

poloha: Selva di Cadore - Pescul, 350 m od od lanovky • **ubytování:** v ceně 2-lůžkové pokoje s vlastním příslušenstvím • **slevy:** přístýlka (3. nebo 4. lůžko - palanda) **sleva 200,-Kč/noc** • **stravování:** italská polopenze - snídaně: bufet, večeře předkrm, hlavní jídlo, salát, desert • **večerní vyžití:** sauna, hydromasážní bazének, dále hotelový bar, společenská místnost



Alta Badia - na straně 10 **AB**
Pellegrino - na straně 19 **Pe**

autobusové zájezdy - hotel Alpen Rose:

č. z.	odjezd	příjezd	dnů	areály	skipas (EUR)	cena (Kč)	S / J / D	nástupní trasa
CA 45	so 1.2.	čt 6.2.	4/4	4x Civetta	173	7 600	7400 / 6400 / 5600	Praha
CA 242	po 9.3.	ne 15.3.	5/5	5x Civetta	207	8 800	8550 / 7300 / 6300	Praha - Plzeň

S - senior nar. do 30.11.54 - sleva 50 Kč/noc a 0% na skipas
J - jun. nar. 1.12.03-30.11.11 - sleva 300 Kč/noc a 20% na skipas
D - děti nar. 1.12.11 a později - sleva 500 Kč/noc a skipas zdarma

autobusové zájezdy - hotel Giglio Rosso:

č. z.	odjezd	příjezd	dnů	areály	skipas (EUR)	cena (Kč)	S / J / D	nástupní trasa
CG 35	čt 30.1.	út 4.2.	4	4x Civetta	173	6 400	6250 / 5500 / 4900	Praha - Plzeň
CG 52	po 3.2.	ne 9.2.	5/5	5x Civetta	207	8 800	8550 / 7300 / 6300	MB(+)- Praha - Plzeň

S - senior nar. do 30.11.54 - sleva 50 Kč/noc a 0% na skipas
J - jun. nar. 1.12.03-30.11.11 - sleva 300 Kč/noc a 20% na skipas
D - děti nar. 1.12.11 a později - sleva 500 Kč/noc a skipas zdarma

Navýšení kapacity: nově zrekonstruované pokoje v penzionu Lorenzini 100 m od lanovky.

autobusové zájezdy - hotel Barance:

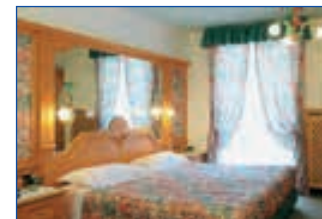
č. z.	odjezd	příjezd	dnů	areály	skipas (EUR)	cena (Kč)	S / J / D	nástupní trasa
CB 172	pá 28.2.	st 4.3.	4	4x Civetta	173	7 400	7250 / 6500 / 5300	Praha - Plzeň
CB 200	út 3.3.	ne 8.3.	4/4	4x Civetta	173	8 800	8600 / 7600 / 6000	Praha - Plzeň
CB 230	pá 6.3.	st 11.3.	4	4x Civetta	173	7 400	7250 / 6500 / 5300	Poděbrady(+)- Praha
CB 250	út 10.3.	ne 15.3.	4/4	4x Civetta	173	8 800	8600 / 7600 / 6000	Praha - Plzeň

S - senior nar. do 30.11.54 - sleva 50 Kč/noc a 0% na skipas
J - jun. nar. 1.12.03-30.11.11 - sleva 300 Kč/noc a 20% na skipas
D - děti nar. 1.12.11 a později - sleva 700 Kč/noc a skipas zdarma

hotel BARANCE - Alleghe

★★★★ 2 1 +500 Kč/noc bazén sauna skiareál 1 km

poloha: komfortní hotel v Alleghe, 1 km od od lanovky na Civettu, doprava na Civettu hotelovým minibusem kdykoliv • **ubytování:** v ceně 2- a 3- lůžkové pokoje s vl. příslušenstvím, 4-lůžkový pokoj (palanda) se **slevou 400,-Kč/noc** pro 4. osobu • **stravování:** polopenze - snídaně: bufet, večeře předkrm, hl. jídlo, salát, desert • **večerní vyžití:** bazén, sauna, whirlpool, dále hotelový bar, podniky v Alleghe



VAL DI FASSA / SELLA RONDA



DOLOMITI
SUPERSKI
wonderful times

HOTEL U SJEZDOVEK • NEJŠIRŠÍ NABÍDKA LYŽOVÁNÍ - PŘES 500 KM SJEZDOVEK • SKIPAS DOLOMITI SUPERSKI

Oblast Val di Fassa je součástí okruhu Sella ronda, který se nachází v samém srdci Dolomit a spojuje další věhlasné areály Val Gardena, Alta Badia a Arabba včetně Marmolady. Na skipas Dolomiti Superski lze tak prolýžovat přes 500 km vzájemně propojených tratí, a to vše v malebné kulise překrásných centrálních Dolomit. Všechny zájezdy jsou zcela pobytové, jen s lyžováním v oblasti Sella a jsou vhodné i pro rodiny s dětmi. Osvědčený hotel Santa Maria je ve velmi dobrém poměru kvalita/cena.

program zájezdů s jízdou přes noc (4 denní): 1. den: odjezd večer z ČR, jízda přes noc • 2. den: převléknutí v hotelu, malá snídaně, lyžování, večer ubytování, večere 3., 4. den: lyžování • 5. den: lyžování, převléknutí v hotelu, jízda přes noc • 6. den: návrat do ČR ráno

program zájezdů s jízdou přes den (4/4): 1. den: odjezd z ČR ráno, jízda přes den, večer ubytování, večere • 2., 3., 4. den: lyžování • 5. den: lyžování, převléknutí v hotelu, jízda přes noc • 6. den: návrat do ČR ráno

skipas: cena platí pro 4denní skipas Dolomiti Superski (propojená střediska Val di Fassa, Val Gardena, Alta Badia, Arabba a Marmolada). Seniori 189 EUR, junioři 148 EUR, děti obdrží ke skipasu rodiče skipas zdarma. Alternativně lze zakoupit skipas Val di Fassa (cca -10%)

doprava na lyžování: zastávka skibusových linek je před hotelem, jízdenky zakoupíte v hotelu, cena 6 EUR na 3-7 dnů

cena zahrnuje: dopravu autobusem, ubytování s polopenzí, lůžkoviny, ručníky, závěrečný úklid a průvodce
cena nezahrnuje: platbu za skipasy, které se hradí zvlášť v euro při zájezdu průvodci, a cestovní pojištění osob
pobytová taxa: platí se na místě v hotovosti dle aktuální výše (cca 1,0 EUR/den)

SKIPASY
info str.6

hotel SANTA MARIA - Penia di Canazei



poloha: Penia di Canazei, 500 m od lanovek na Ciampac a Belvedere, stanice skibusu 100 m od hotelu (platí se 1,5 EUR/den)
ubytování: v ceně pokoje s vl. přísl. pro 2 až 3 osoby • **slevy:** 4-lůžkový pokoj se **slevou 300,- Kč/noc** pro 4. osobu • **stravování:** italská polopenze - snídaně - bufet, večere: předkrm, hlavní jídlo, salát, zákusek • **večerní vyžití:** hotelový bar, podniky v Canazei



Val di Fassa



Val di Fassa

1200 - 2640 m n.m. 145 km
● 14 km ● 98 km ● 33 km



autobusové zájezdy - hotel Santa Maria:

SLEVA 400 Kč/os.
do 15.10.19

S - senior nar. do 30.11.54 - sleva 50 Kč/noc a 10% na skipas
J - jun. nar. 1.12.03-30.11.11 - sleva 300 Kč/noc a 30% na skipas
D - děti nar. 1.12.11 a později - sleva 500 Kč/noc a skipas zdarma

č.z.	odjezd	příjezd	dnů	areály	skipas (EUR)	cena (Kč)	S / J / D	nástupní trasa
X 62	út 4.2.	ne 9.2.	4/4	4x Fassa-Sella	217	7 600	7400 / 6400 / 5600	MB(+) - Praha - Plzeň
X 75	pá 7.2.	čt 13.2.	5	5x Fassa-Sella	259	7 600	7400 / 6400 / 5600	Praha - Benešov - ČB
X 106	pá 14.2.	út 18.2.	3	3x Fassa-Sella	169	5 200	5100 / 4600 / 4200	Praha - Plzeň
X 226	pá 6.3.	st 11.3.	4	4x Fassa-Sella	217	6 400	6250 / 5500 / 4900	Praha - Plzeň

SAN MARTINO DI CASTROZZA VAL DI Fiemme



OBLÍBĚNÉ HOTELY S WELLNESS • DOPRAVA NA LYŽOVÁNÍ SKIBUSEM • VHODNÉ I PRO RODINY S DĚTMI

SAN MARTINO: Nejjižněji položené středisko ze skupiny Dolomiti Superski je méně známé, ale neprávem opomíjené. Důvodem k návštěvě je 60 km vždy perfektně upravených tratí včetně vysoko položeného a liduprázdného Passo Rolle a také samotné San Martino, městečko plné obchodů a restaurací s překrásnou kulisou okolních hor. Hotel Plank poskytuje komfortní ubytování s výbornou polopenzí.
VAL DI Fiemme: sousední středisko je naopak českým lyžařům velmi známé, k dispozici jsou skvělé sjezdovky v částech Ski Center Latemar a Alpe Cermis, ke kterým lze na skipas Val di Fiemme ještě navštívit nedaleké středisko Alpe Lusia. Celkem je k dispozici přes 100 km tratí. V některých zájezdech vyjedeme busem také na sousední Passo Pellegrino (nutný rozšířený skipas Fiemme nebo samostatný skipas Pellegrino). Osvědčený hotel Jolanda má dobrou polohu a stanici skibusu přímo před domem.

program zájezdů: **1. den:** odjezd večer z ČR, jízda přes noc, u San Martina ráno převléknutí v hotelu • **u zájezdů 4/4 nebo 5/5:** odjezd ráno, jízda přes den • **2., 3., 4. den:** lyžování • **5. den:** lyžování, možnost převléknutí v hotelu, jízda přes noc • **6. den:** návrat ráno

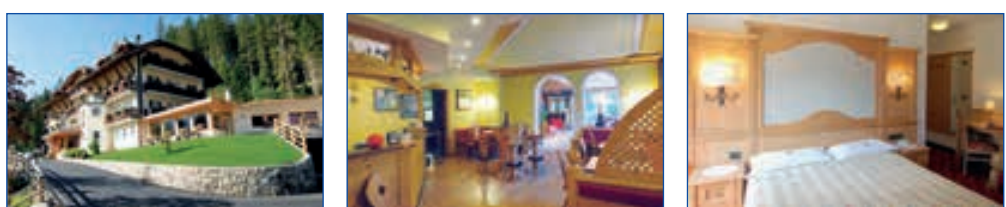
cena zahrnuje: dopravu autobusem, ubytování s polopenzí, lůžkoviny, ručníky, závěrečný úklid a průvodce
cena nezahrnuje: platbu za skipasy, které se hradí zvlášť v euro při zájezdu průvodci, a cestovní pojištění osob
pobytová taxa: platí se na místě v hotovosti dle aktuální výše, Plank 1,5 EUR/den, Jolanda 2,2 EUR/den včetně jízdenky na skibus

SKIPASY
info str.6

hotel PLANK - San Martino

★★★★ 2 1 +500 Kč/noc wellness centrum skiareál 450 m

poloha: San Martino di Castrozza, centrum města 500 m, sjezdovka Ces 450 m, stanice skibusu před hotelem • **ubytování:** v ceně 2- a 3- lůžkové pokoje s vl. příslušenstvím a TV, 4-lůžkový pokoj se **slevou 300,-Kč/noc** pro 4. osobu • **stravování:** italská polopenze - snídaně bufet, večere výběr z menu • **večerní vyžití:** podniky v San Martinu, hotelový bar, sauna za poplatek cca 5 euro



hotel JOLANDA - Ziano di Fiemme

★★★★ 2 1 +300 Kč/noc wellness centrum

poloha: stanice skibusu před hotelem • **ubytování:** v ceně 2- a 3- lůžkové pokoje s vl. přísl. a TV, 4-lůžkový pokoj se **slevou 300,-Kč/noc** pro 4. os. • **stravování:** polopenze - snídaně bufet, večere výběr z menu • **večerní vyžití:** hotelový bar, sauna, turecká lázně a hydromasáže



Passo Rolle
 1874 - 2220 mnm 8 km
 ● 1 km ● 3 km ● 4 km

San Martino di Castrozza

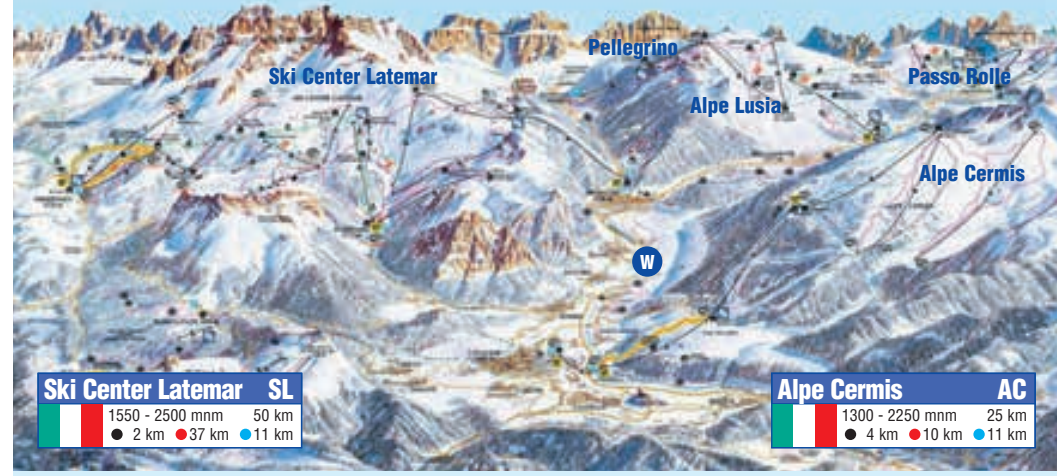
San Martino SMA
 1400 - 2345 mnm 52 km
 ● 13 km ● 32 km ● 7 km



San Pellegrino (str. 19) Pe
 1918 - 2545 m n.m. 70 km
 ● 9 km ● 42 km ● 20 km

Val di Fiemme

Alpe Lusia (str. 19) AL
 1378 - 2517 m n.m. 27 km
 ● 4 km ● 11 km ● 12 km



Ski Center Latemar SL
 1550 - 2500 mnm 50 km
 ● 2 km ● 37 km ● 11 km

Alpe Cermis AC
 1300 - 2250 mnm 25 km
 ● 4 km ● 10 km ● 11 km

autobusové zájezdy - hotel Jolanda:

č. z.	odjezd	příjezd	dnů	areály	skipas (EUR)	cena (Kč)	S / J / D	nástupní trasa
W 26	po 27.1.	ne 2.2.	5/5	4x Fiemme, 1x Pe	199	7 800	7550 / 6300 / 5300	Praha - Příbram - ČB
W 82	so 8.2.	čt 13.2.	4/4	3x Fiemme, 1x Pe	167	7 400	7200 / 6200 / 5400	Praha - Plzeň

autobusové zájezdy - hotel Plank:

č. z.	odjezd	příjezd	dnů	areály	skipas (EUR)	cena (Kč)	S / J / D	nástupní trasa
M 66	st 5.2.	ne 9.2.	3	3x San Martino	128	5 400	5300 / 4800 / 4000	Praha - Plzeň
M 84	so 8.2.	čt 13.2.	4/4	4x San Martino	169	8 200	8000 / 7000 / 5400	Praha - Plzeň

S - senior nar. do 30.11.54 - sleva 50 Kč/noc a 0% na skipas
 J - jun. nar. 1.12.03-30.11.11 - sleva 300 Kč/noc a 20% na skipas
 D - děti nar. 1.12.11 a později - sleva 500 Kč/noc a skipas zdarma

S - senior nar. do 30.11.54 - sleva 50 Kč/noc a 0% na skipas
 J - jun. nar. 1.12.03-30.11.11 - sleva 300 Kč/noc a 20% na skipas
 D - děti nar. 1.12.11 a později - sleva 500 Kč/noc a skipas zdarma

SAN PELLEGRINO



Pellegrino 20.12.2017 - lyžovali jsme pouze na maňestru...



DOLOMITI SUPERSKI
wonderful times

WELLNESS HOTEL U SJEZDOVEK • VHODNÉ I PRO RODINY S DĚTI • V CENĚ OBĚDY!

V areálu Pellegrino nás čeká 70 km sjezdovek – modročervené jižní pláně přímo naproti hotelu, sportovně laděné sjezdovky z Col Margherity včetně nové povtlivé černé závodní La Volaty a dále pohodové a málo zaplněné sjezdovky Le Buse / Falcade. Areál Alpe Lusia je vzhledem ke své poloze sice více zaplněný, ale jeho návštěvu můžeme doporučit, je lehce dosažitelný skibusem (cca 15 min). Nabízí 24 km sjezdovek, na jižní straně mírné, severní straně pak ryze sportovní. Hotel Cristallo poskytuje prvotřídní ubytování s wellness službami a poledním obědovým bufetem.

program zájezdů: **1. den:** odjezd večer z ČR, jízda přes noc, ráno **převléknutí v hotelu**, lyžování, odp. ubytování, večere **u zájezdů 4/4:** odjezd ráno, jízda přes den, ubytování, večere, lyžování až po prvním noclehu • **2., 3., 4. den:** lyžování • **5. den:** lyžování, **převléknutí**, možnost sprchy a předodjezdové večere (cca 5 Euro), jízda přes noc • **6. den:** návrat ráno

cena zahrnuje: dopravu autobusem, ubytování s uvedeným stravováním, lůžkoviny, ručníky, závěrečný úklid a průvodce
cena nezahrnuje: cestovní pojištění osob a u zájezdů PE 272 a PE 280 skipas
pobytová taxa: platí se na místě v hotovosti dle aktuální výše (cca 1,0 EUR/den)

SKIPASY
info str.6

hotel CRISTALLO - San Pellegrino



1 +500 Kč/noc

wellness centrum

skiareál 100 m

poloha: sjezdovka k lanovce Col Margherita 10 m, sjezdovka Fuciade pro návrat zpět 100 m, navíc k dispozici hotelový miniskibus
pokoje: v ceně pokoje pro 2-3 osoby, 4lůžkový pokoj (vždy pevná lůžka) se **slevou 300,- Kč/noc • stravování – plná penze (v prosinci jen polopenze):** bohatý snídaňový bufet, obědy formou bufetu (polévka, 2 „primi“, saláty, dezert), večere výběr z menu, bohatý salátový bufet, velký výběr desertů a ovoce • **večerní vyžití:** wellness – velká vířivka, finská a turecká sauna, hudební večery v taverně



Alpe Lusia (bez vyobrazení)
1378 - 2517 m n.m. 27 km
● 4 km ● 11 km ● 12 km

Alpe Lusia
San Pellegrino

San Pellegrino
1918 - 2545 m n.m. 70 km
● 9 km ● 42 km ● 20 km



autobusové zájezdy - hotel Cristallo - se skipasem v ceně:

č. z.	odjezd	příjezd	dnů	areály	cena včetně skipasu (Kč)	S / J / D	nástupní trasa
PE 7	so 11.1.	čt 16.1.	4	4x Pellegrino/Lusia	11 600 11450 / 9900 / 5900		Praha - Plzeň

autobusové zájezdy - hotel Cristallo:

č. z.	odjezd	příjezd	dnů	areály	skipas (EUR)	cena (Kč)	S / J / D	nástupní trasa
PE 272	pá 11.3.	st 18.3.	4	4x Pellegrino/Lusia	172	7 800 7650 / 6900 / 5100		Praha - Plzeň
PE 280	út 17.3.	ne 22.3.	4/4	4x Pellegrino/Lusia	172	9 400 9200 / 8200 / 6200		Praha - Plzeň

S - senior narozený do 30.11.54
J - junior nar. 1.12.03-30.11.11
D - děti naroz. 1.12.11 a později

S - senior nar. do 30.11.54 - sleva 50 Kč/noc a 0% na skipas
J - jun. nar. 1.12.03-30.11.11 - sleva 300 Kč/noc a 20% na skipas
D - děti nar. 1.12.11 a později - sleva 800 Kč/noc a skipas zdarma

SKIAREA CAMPIGLIO

VAL DI SOLE / VAL RENDENA



HOTELY PŘÍMO U SJEZDOVEK • VHODNÉ PRO RODINY S DĚTMI • 150 KM PROPOJENÝCH SJEZDOVEK

Lyžařská oblast Skiarea Campiglio zahrnuje tři navzájem propojená střediska Marilleva-Folgarida, Madonna di Campiglio a Pinzolo. Skipas Skiarea Campiglio platí na všech 150 km sjezdovek. K dispozici jsou 3 ubytovací kapacity. Hotel Fantelli ve Folgaridě je vzdálený 100 m od sjezdovek, starší hotel Della Torre pouhých 10 m od sjezdovek. Zájezdy do hotelu Bellavista v Pinzolu najdete na www.ck-vikend.cz. Oblast je pokryta spolehlivým systémem technického zasněžování a vyniká moderním přepravním zařízením.

program zájezdů: **1. den:** odjezd večer z ČR, jízda přes noc, ráno v hotelu **převléknutí a malá snídaně**, lyžování, odp. ubytování, večere **u zájezdů 4/4:** odjezd ráno, jízda přes den, ubytování, večere, první den lyžování až po prvním noceľhu **2., 3., (4.) den:** lyžování • **4., (5.) den:** lyžování, **převléknutí v hotelu**, jízda přes noc • **5., (6.) den:** návrat ráno

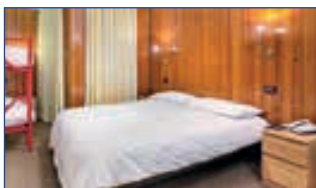
cena zahrnuje: dopravu autobusem, ubytování s polopenzí, lůžkoviny, ručníky, taxi a průvodce
cena nezahrnuje: cestovní pojištění osob, platbu za skipasy, které se hradí zvlášť v euro při zájezdu průvodci
pobytová taxa: platí se na místě v hotovosti dle aktuální výše (cca 1,5 EUR/den)

SKIPASY
info str.6

hotel DELLA TORRE - Folgarida

★★★★ 2 1 +300 Kč/noc skiareál 10 m

poloha: Folgarida, 10 m od sjezdovky • **pokoje:** starší vybavení, 2- a 3-lůž. pokoje s TV, 4-lůž. pokoj se **slevou 300,- Kč/noc** pro 4. os.
stravování: polopenze - snídaně: bufet, večere: předkrm, hl. jídlo, desert, salát • **večerní vyžití:** bar, malá sauna, společenská místnost



hotel FANTELLI - Folgarida

★★★★ 2 1 +400 Kč/noc wellness centrum skiareál 100 m

poloha: Folgarida, 100 m od sjezdovky • **pokoje:** pěkné 2- a 3-lůž. pokoje s TV, 4-lůž. pokoj se **slevou 400,- Kč/noc** pro 4. osobu
stravování: polopenze - snídaně: bufet, večere: předkrm, hl. jídlo, desert, salát • **večerní vyžití:** bar, sauna, hydromasážní bazének



Pinzolo
 787 - 2100 m n.m. 32 km
 ● 6 km ● 21 km ● 5 km

Madonna di Campiglio MC
 1500 - 2445 m n.m. 70 km
 ● 10 km ● 30 km ● 30 km

Marilleva - Folgarida
 920 - 2180 m n.m. 50 km
 ● 7 km ● 18 km ● 25 km

Skiarea Campiglio
150 km sjezdovek Pinzolo - Madonna - Marilleva - Folgarida



autobusové zájezdy - hotel Della Torre:

S - senior nar. do 30.11.54 - sleva 50 Kč/noc a 0% na skipas
 J - jun. nar. 1.12.03-30.11.11 - sleva 300 Kč/noc a 30% na skipas
 D - děti nar. 1.12.11 a později - sleva 500 Kč/noc a skipas zdarma

č. z.	odjezd	příjezd	dnů	areály	skipas (EUR)	cena (Kč)	S / J / D	nástupní trasa
R 4	pá 10.1.	st 15.1.	4	4x Skiarea Campiglio	145	5 900	5750 / 5000 / 4400	Praha - Plzeň
R 8	út 14.1.	ne 19.1.	4/4	4x Skiarea Campiglio	145	7 200	7000 / 6000 / 5200	Praha - Plzeň
R 24	ne 26.1.	so 1.2.	5/5	5x Skiarea Campiglio	191	8 200	7950 / 6700 / 5700	Praha - Příbram - ČB
R 281	út 17.3.	ne 22.3.	4/4	4x Skiarea Campiglio	145	6 900	6700 / 5700 / 4900	Praha - Plzeň

autobusové zájezdy - hotel Fantelli:

S - senior nar. do 30.11.54 - sleva 50 Kč/noc a 0% na skipas
 J - jun. nar. 1.12.03-30.11.11 - sleva 300 Kč/noc a 30% na skipas
 D - děti nar. 1.12.11 a později - sleva 800 Kč/noc a skipas zdarma

č. z.	odjezd	příjezd	dnů	areály	skipas (EUR)	cena (Kč)	S / J / D	nástupní trasa
U 64	út 4.2.	ne 9.2.	4/4	4x Skiarea Campiglio	158	8 600	8400 / 7400 / 5800	MB(+) - Praha - Plzeň
U 79	pá 7.2.	út 11.2.	3	3x Skiarea Campiglio	129	5 800	5700 / 5200 / 4400	Praha - Plzeň
U 174	pá 28.2.	st 4.3.	4	4x Skiarea Campiglio	150	7 200	7050 / 6300 / 5100	Teplice - Most(+) - Plzeň
U 231	pá 6.3.	st 11.3.	4	4x Skiarea Campiglio	150	7 200	7050 / 6300 / 5100	Praha - Plzeň

PONTE DI LEGNO / TONALE

ADAMELLOSKI



PŘÍMO U SJEZDOVEK • VHDNÉ I PRO RODINY S DĚTI • SKVĚLÉ CENY VČETNĚ SKIPASU • VAŠE OBLÍBĚNÉ STŘEDISKO

Bytové zájezdy do oblíbeného střediska nabízejí sjezdovky všech druhů a obtížností, od širokých modrých plání přes sportovně laděné lesní průseky až po vysoko položený ledovec Presena a černý padák Paradiso. Ubytování poskytují hotely u sjezdovek Bezzi a La Roccia s velmi přátelskou atmosférou a výbornou kuchyní. Při ranním příjezdu vás čeká malá příjezdová snídaně a možnost převléknutí v hotelu. Hotel Bezzi provedl v roce 2017 přestavbu 2. a 3. patra, kde vzniklo několik moderních a prostorných pokojů Mountain suite.

program zájezdů: **1. den:** odjezd večer z ČR, jízda přes noc, ráno v hotelu **malá snídaně a převléknutí**, lyžování, odp. ubytování, večeře **u zájezdů 4/4:** odjezd ráno, jízda přes den, ubytování, večeře • **2., 3. (4., 5.) den:** lyžování • **4. (5., 6.) den:** lyžování, **převléknutí a možnost předodjezdové večeře, u Bezzi možnost sprchy** (3 Euro), jízda přes noc • **5. (6., 7.) den:** návrat ráno

cena zahrnuje: skipas, dopravu autobusem s polopenzí, lůžkoviny, ručníky, závěrečný úklid a průvodce
cena nezahrnuje: cestovní pojištění osob, vstup do wellness centra • **pobytová taxa:** není zatím zavedena
pobytová taxa: platí se na místě v hotovosti dle aktuální výše (cca 1,0 EUR/den)

SKIPASY
info str.6

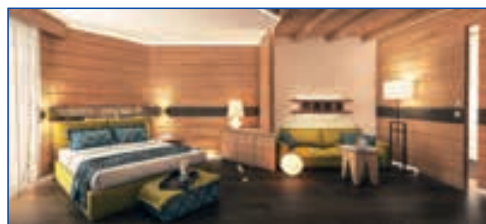
hotel BEZZI - Tonale

★★★ 2+1 +400 Kč/hoc wellness centrum skiareál 50 m

poloha: 50 m od sjezdovek • **pokoje:** pro 2, 3, 4 osoby s vl. příslušenstvím, vybavené TV • **stravování:** italská polopenze - snídaně: bufet, večeře - výběr z menu: předkrm, hl. jídlo, desert, salátový bufet • **večerní vyžití:** bar, wellness (sauna, hydro masáže, whirlpool) za poplatek



CHALET SUPERIOR 2 a 3 osoby základní cena
4 osoby sleva 300 Kč / pokoj a noc



ALPIN DELUXE 2 a 3 osoby základní cena
4 osoby sleva 300 Kč / pokoj a noc

Ponte di Legno / Tonale

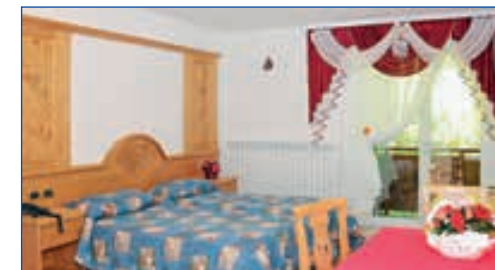
1155 - 3016 m n.m. 100 km
● 10 km ● 60 km ● 30 km



hotel LA ROCCIA - Tonale

★★★ 2+1 +400 Kč/hoc skiareál 150 m

poloha: 150 m od mezistanice lanovky Tonale-Ponte • **pokoje:** pro 2, 3, 4 osoby s vl. příslušenstvím, vybavené TV • **stravování:** italská polopenze - snídaně: bufet, večeře - výběr z menu: předkrm, hl. jídlo, desert, salátový bufet • **večerní vyžití:** bar, malá společenská místnost



autobusové zájezdy - hotel Bezzi:

S - senior narozený do 30.11.54
J - junior nar. 1.12.03-30.11.11
D - děti naroz. 1.12.11 a později

č.z.	odjezd	příjezd	dnů	areály	cena včetně skipasu (Kč)	S / J / D	nástupní trasa
Z 5	pá 10.1.	st 15.1.	4	4x AdamelloSki	10 600	10450 / 8700 / 5000	Praha - Plzeň
Z 9	út 14.1.	ne 19.1.	4/4	4x AdamelloSki	11 800	11600 / 9600 / 5400	Praha - Plzeň
Z 27	po 27.1.	so 1.2.	4/4	4x AdamelloSki	12 600	12400 / 10500 / 5800	Praha - Plzeň
Z 65	út 4.2.	ne 9.2.	4/4	4x AdamelloSki	13 200	13000 / 11200 / 6200	Praha - Tábor - ČB
Z 204	út 3.3.	ne 8.3.	4	4x AdamelloSki	11 800	11650 / 10100 / 5600	Praha - Plzeň
Z 235	pá 7.3.	st 11.3.	4/4	4x AdamelloSki	13 000	12800 / 11000 / 6000	Praha - Plzeň

S - senior narozený do 30.11.54
J - junior nar. 1.12.03-30.11.11
D - děti naroz. 1.12.11 a později

autobusové zájezdy - hotel La Roccia:

č.z.	odjezd	příjezd	dnů	areály	cena včetně skipasu (Kč)	S / J / D	nástupní trasa
LR 426	pá 13.12.	út 17.12.	3	3x AdamelloSki	6 900	6800 / 6300 / 3600	Praha - ČB
LR 429	út 17.12.	ne 22.12.	4/4	4x AdamelloSki	8 900	8750 / 8000 / 4700	Praha - Plzeň
LR 205	út 3.3.	ne 8.3.	4/4	4x AdamelloSki	11 800	11600 / 9800 / 4800	Praha - Plzeň
LR 232	pá 6.3.	st 11.3.	4	4x AdamelloSki	10 600	10450 / 8900 / 4400	Praha - Písek - ČB

PAGANELLA



Paganella
My fun SKI area

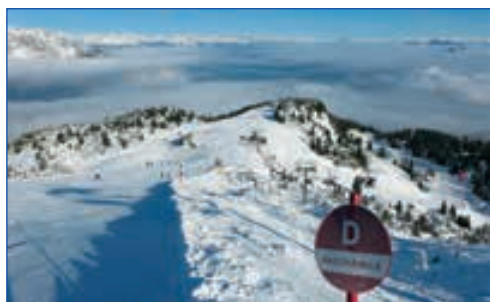
SKIRAMA
DOLOMITI
dolomiti@italia.it

Paganella Pa
1040 - 2125 m n.m. 35 km
● 1 km ● 22 km ● 12 km



WELLNESS HOTEL • DOPORUČUJEME I PRO RODINY S DĚTI • SKVĚLÉ CENY VČETNĚ SKIPASU POKRAČUJÍ

Paganella patří k menším střediskům, nabízí „jen“ 35 km sjezdovek, osloví tak zejména rodiny s dětmi. Lyžařsky však příjemně překvapí i pokročilé lyžaře – převýšen přes 1 km, severní orientace svahů, dokonalé 100% umělé zasněžování a zejména modernizovaná přepravní zařízení. Dobrá je také dopravní dostupnost, jen posledních pár km je mimo dálnici. Ubytování nabízíme v hotelu Negresco s velmi přátelskou atmosférou, blízko centra Andalo, 350 m od lanovky. Stanice skibusu je 50 m od hotelu, skibus jezdí celý den každých 30 minut. Andalo je pěkné turistické městečko s obchody a bary. Pro polyžařskou relaxaci doporučujeme navštívit nedaleký veřejný bazén AcqualIN.



program zájezdů: 1. den: odjezd večer z ČR, jízda přes noc, ráno možnost převléknutí v hotelu, lyžování, odp. ubytování, večere u zájezdů 3/3 nebo 4/4: odjezd ráno, jízda přes den, ubytování, večere, lyžování až po prvním noclehu • 2., 3. (4.) den: lyžování 4. (5.) den: lyžování, převléknutí v hotelu, jízda přes noc • 5. (6.) den: návrat ráno

cena zahrnuje: skipas, dopravu autobusem, ubytování s polopenzí, lůžkoviny, ručníky, závěrečný úklid a průvodce
cena nezahrnuje: cestovní pojištění osob
pobytová taxa: platí se na místě v hotovosti dle aktuální výše (cca 2,0 EUR/den)

SKIPASY
info str.6

hotel NEGRESCO - Andalo

★★★ 2 **1+300 Kč/noc** wellness centrum skiareál 350 m

poloha: 350 m od lanovky, skibus 50 m • **pokoje:** 2- a 3-lůž. s TV, 4-lůž. pokoj se slevou 300,- Kč/noc pro 4. osobu • **stravování:** italská polopenze - snídaně: bufet, večere: předkrm, hl. jídlo, desert, salátový bufet • **večerní vyžití:** bar, wellness, veřejný bazén AcqualIN 150 m



S - senior narozený do 30.11.54
J - junior nar. 1.12.03-30.11.11
D - děti naroz. 1.12.11 a později

autobusové zájezdy - hotel Negresco:

č.z.	odjezd	příjezd	dnů	areály	cena včetně skipasu (Kč)	S / J / D	nástupní trasa
PN 422	pá 13.12.	út 17.12.	3/3*	3x Paganella	7 400	7250 / 6100 / 3200	Praha - Plzeň
PN 142	so 22.2.	pá 28.2.	5	5x Paganella	10 900	10700 / 8800 / 4400	Praha - Tábor - ČB
PN 191	po 2.3.	so 7.3.	4/4	4x Paganella	9 900	9700 / 8200 / 4400	Praha - Plzeň
PN 252	út 10.3.	ne 15.3.	4/4	4x Paganella	9 900	9700 / 8200 / 4400	Kolín(+)- Praha - Plzeň

FOLGARIA



PRÍMO U SJEZDOVEK • DOPORUČUJEME I PRO RODINY S DĚTMI • SKVĚLÉ CENY VČETNĚ SKIPASU POKRAČUJÍ

Folgaria se stala vyhledávanou destinací zejména pro rodiny s dětmi, ale také pro všechny vynavače poklidné lyžařské dovolené. Důvodem je ubytování v hotelech s polopenzí přímo u sjezdovek a mimořádně příznivé ceny zájezdů se skipasem v ceně. Středisko Folgaria nabízí 74 km sjezdovek, vesměs střední náročnosti, v pracovních dnech téměř liduprázdných. Navzdory nižší nadmořské výšce jsou díky 100% pokrytí technickým zasněžováním a severní orientací svahů vždy dokonale upraveny.

program zájezdů: **1. den:** odjezd večer, jízda přes noc, ráno převléknutí v hotelu, **příjezdová snídaně** (u zájezdu 4/4 odjezd ráno, jízda přes den) **2., 3., 4. den:** lyžování • **5. den:** lyžování, převléknutí v hotelu, možnost předodjezdové večeře za 5 EUR jízda přes noc • **6. den:** návrat ráno

cena zahrnuje: skipas, dopravu autobusem, ubytování, lůžkoviny, ručníky, spotřebu energií, závěrečný úklid a průvodce

cena nezahrnuje: cestovní pojištění osob

pobytová taxa: platí se na místě v hotovosti dle aktuální výše (cca 2,0 EUR/den)

SKIPASY
Info str.6

hotel MONTE MAGGIO - Fondo Grande



1 +300 Kč/noc

skiareál 10 m

poloha: Folgaria - lokalita Fondo Grande, 10 m od sjezdovky • **ubytování:** v ceně pokoje s vl. přísl. pro 2 až 3 osoby • **slevy:** 4-lůžkový pokoj se **slevou 300,-Kč/noc** pro 4. osobu • **stravování:** italská polopenze - snídaně formou bufetu, večeře obvykle též formou bufetu



hotel MARTINELLA - Serrada



1 +300 Kč/noc

sauna

skiareál 10 m

poloha: Serrada, lanovka a dětský park s pojízdným koberecem 10 m • **ubytování:** v ceně 2- a 3-lůžk. pokoje s vl. přísl., 4-lůžk. se **slevou 100,-Kč/noc** pro 4. osobu • **stravování:** polopenze - snídaně: bufet, večeře předkrm, hl. jídlo, salát, desert • **večerní vyžití:** sauna (cca 5 EUR), bar



Folgaria Fiorentini

1180 - 1850 m n.m. 74 km
● 6 km ● 32 km ● 36 km



autobusové zájezdy - hotel Monte Maggio (hotel Martinella viz. www.ck- vikend.cz):

S - senior narozený do 30.11.54
J - junior nar. 1.12.03-30.11.11
D - děti naroz. 1.12.11 a později

č.z.	odjezd	příjezd	dnů	areály	cena včetně skipasu (Kč)	S / J / D	nástupní trasa
FF 421	pá 13.12.	st 18.12.	4	4x Folgaria	7 800	7650 / 7100 / 3700	Praha - Plzeň
FF 77	pá 7.2.	st 12.2.	4	4x Folgaria	8 900	8750 / 8000 / 4000	PA(+) - Praha - Plzeň
FF 94	út 11.2.	ne 16.2.	4/4	4x Folgaria	9 900	9700 / 8200 / 4200	Praha - Plzeň
FF 138	so 22.2.	čt 27.2.	4/4	4x Folgaria	9 900	9700 / 8200 / 4200	Poděbrady(+) - Praha
FM 182	so 29.2.	čt 5.3.	4/4	4x Folgaria	9 900	9700 / 8200 / 4200	Praha - Plzeň
FF 190	po 2.3.	ne 8.3.	5/5	5x Folgaria	11 800	11550 / 9400 / 4700	Praha - Plzeň

LIVIGNO / BORMIO



VAŠE OBLÍBENÁ STŘEDISKA • V LIVIGNU DOPRAVA SKIBUSEM – V BORMIU BUSEM CK • REZERVUJTE OPRAVDU VČAS

Alta Valtellina - lyžařská oblast pro skutečné znalce lyžování. Oblast vyniká především špičkovými lyžařskými terény - ať už rozsáhlými, středně prudkými pláněmi Livigna, nebo neobvykle dlouhými sjezdovkami s 1 800 metrovým převýšením v Bormiu. Zárukou lyžování na kvalitním sněhu je také návštěva Santa Cateriny. Lákadlem je bezcelní zóna v Livignu, umožňující výhodné nákupy. Pro zájezdy s kombinovaným lyžováním (Livigno, Bormio, Santa Caterina) je ubytování v hotelu s polopenzí nedaleko Bormia. Pro pobytové zájezdy s lyžováním jen v Livignu pak nabízíme hotel v centru Livigna, který má cca polovinu ubytovací kapacity v nově postavené budově - nové pokoje jsou k dispozici za příplatek 200 Kč / os. a noc.

program zájezdů - Bormio: 1. den: odjezd večer z ČR, jízda přes noc (u zájezdu 4/4 jízda přes den) • 2. den: lyžování, večer ubytování, večeře 3., 4. (5.) den: lyžování, doprava busem CK • 5. (6.) den: lyžování v Livignu, jízda přes noc • 6. (7.) den: návrat do ČR ráno

program zájezdů - Livigno: 1. den: odjezd večer, jízda přes noc, ráno v hotelu **malá snídaně a převléknutí**, lyžování (u zájezdu 4/4 jízda přes den) • 2., 3., 4. (5.) den: lyžování • 5. (6.) den: lyžování, převléknutí v hotelu, jízda přes noc • 6. (7.) den: návrat do ČR ráno

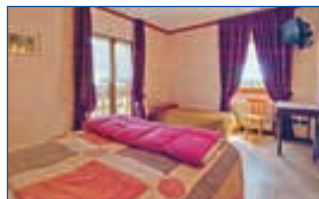
cena zahrnuje: dopravu busem, ubytování v hotelu s polopenzí, lůžkoviny, ručníky, záv. úklid a průvodce
cena nezahrnuje: platbu za skipasy - hraří se v euro při zájezdu průvodci, cest. pojištění osob
pobytová taxa: platí se na místě v hotovosti dle aktuální výše (cca 1,0 EUR/den), v Livignu není zavedena

SKIPASY
info str.6

hotel CASTELLO - Bormio

★★★ 2 lůžka 1 +300 Kč/noc

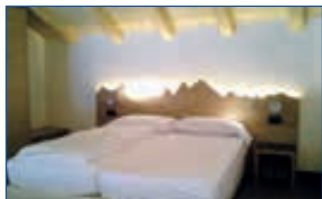
poloha: italská horská vesnice San Antonio, Bormio 4 km, Santa Caterina 12 km • **ubytování:** v ceně 2- a 3- lůžkové pokoje s vl. příslušenstvím a TV, 4-lůžkový pokoj se **slevou 300,-Kč/noc** pro 4. osobu • **stravování:** italská polopenze - snídaně bufet, večere předkrm, hlavní jídlo, salát/desert • **večerní vyžití:** podniky v okolí, hotelový bar, malá společenská místnost (v recepci)



hotel SILVESTRI - Livigno

★★★ / ★★★ 2 lůžka 1 +300 Kč/noc skiareál 450 m

poloha: centrum Livigna, skiareál Carosello 450 m, **stanice skibusu 10 m** • **ubytování:** v ceně jsou původní 2- a 3- lůžkové pokoje s vl. příslušenstvím a TV, 4-lůžkový pokoj se **slevou 300,-Kč/noc** pro 4. osobu, **nové pokoje za příplatek 200,-Kč/os. a noc** • **stravování:** italská polopenze - snídaně bufet, večere předkrm, hlavní jídlo, salát/desert • **večerní vyžití:** podniky v okolí, bar, společenská místnost



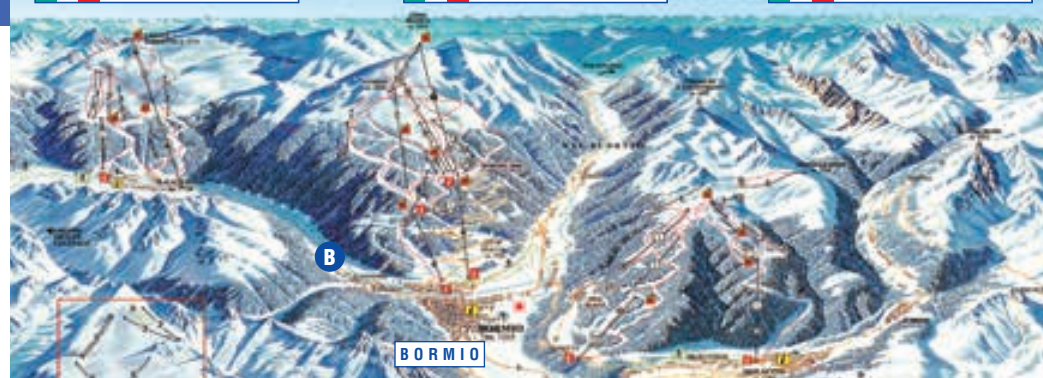
Livigno Li
1800 - 2800 m n.m. 115 km
● 15 km ● 70 km ● 30 km



S. Caterina SC
1740 - 2740 m n.m. 30 km
● 9 km ● 18 km ● 3 km

Bormio Bo
1200 - 3000 m n.m. 35 km
● 4 km ● 22 km ● 9 km

Validentro VD
1340 - 2550 m n.m. 23 km
● 1 km ● 12 km ● 10 km



autobusové zájezdy - hotel Castello:

č. z.	odjezd	příjezd	dnů	areály	skipas (EUR)	cena (Kč)	S / J / D	nástupní trasa
B 81	pá 7.2.	st 12.2.	4	Li,Bo,SC,Li	153	5 900	5750 / 5600 / 5000	Praha - Plzeň
B 177	pá 28.2.	st 4.3.	4	Bo,SC,VD,Li	144	5 900	5750 / 5600 / 5000	HK-PA(+)- Praha - Plzeň
B 234	pá 6.3.	út 10.3.	3	Li,Bo,Li	120	4 900	4800 / 4700 / 4300	Praha - Plzeň
B 256	po 9.3.	ne 15.3.	5/5	Bo,SC,VD,Bo,Li	168	7 900	7650 / 7400 / 6400	Kladno - Praha - Plzeň
B 275	pá 13.3.	út 18.3.	4	Li,Bo,SC,Li	153	5 900	5750 / 5600 / 5000	Praha - Plzeň - Nýrsko

S - senior nar. do 31.12.55 - sleva 50 Kč/noc a 5% na skipas
 J - jun. nar. 1.1.04-31.12.11 - sleva 100 Kč/noc a 10% na skipas
 D - děti nar. 1.1.12 a později - sleva 300 Kč/noc, skipas viz. str. 6

autobusové zájezdy - hotel Silvestri:

nové pokoje
+ 200 Kč/os. a noc

č. z.	odjezd	příjezd	dnů	areály	skipas (EUR)	cena (Kč)	S / J / D	nástupní trasa
V 6	pá 10.1.	čt 16.1.	5	5x Livigno	190	7 200	7000 / 6000 / 4800	Praha - Plzeň
V 16	ne 19.1.	pá 24.1.	4/4	4x Livigno	155	7 400	7200 / 6200 / 5000	Praha - Plzeň
V 44	pá 31.1.	st 5.2.	4/4	4x Livigno	170	8 400	8200 / 7200 / 6000	Praha - Plzeň
V 80	pá 7.2.	st 12.2.	4	4x Livigno	180	7 400	7250 / 6500 / 5600	Praha - Plzeň
V 286	st 18.3.	út 24.3.	5	5x Livigno	225	8 800	8600 / 7600 / 6400	Letovice(+)- Brno
V 290	čt 26.3.	st 1.4.	5	5x Livigno	225	8 200	8000 / 7000 / 5800	Praha - Plzeň

S - senior nar. do 31.12.55 - sleva 50 Kč/noc a 15% na skipas
 J - jun. nar. 1.1.04-31.12.11 - sleva 300 Kč/noc a 25% na skipas
 D - děti nar. 1.1.12 a později - sleva 500 Kč/noc a skipas zdarma

VAL SENALES / SULDEN

ORTLERSKÉ ALPY



SÜDTIROL

LYŽUJEME NAD 3000 M N.M. • WELLNESS HOTELY S POLOPENZÍ • DOPRAVA NA LYŽOVÁNÍ BUSEM CK

Ortlerské Alpy nabízejí kvalitní a velmi pestré lyžování ve vysokých nadmořských výškách. Lyžování je zaměřeno na 2 vysoko položená tyrolská střediska Val Senales a Sulden. Lyžařskou nabídku doplňuje na italsko-rakouském pomezí středisko Reschenpass se dvěma areály Schöneben a Nauders. K atraktivitě kromě skvělých sněhových podmínek přispívá kvalitní ubytování.

program zájezdů s jízdou přes noc: **1. den:** odjezd z ČR večer, jízda přes noc • **2. den:** lyžování, večer ubytování • **3., 4. den:** lyžování, doprava na areály busem CK nebo skibusem • **5. den:** lyžování, jízda přes noc • **6. den:** návrat do ČR ráno

program zájezdů s jízdou přes den (4/4): **1. den:** odjezd z ČR ráno, jízda přes den, večer ubytování • **2., 3., 4. den:** lyžování, doprava na areály busem CK nebo skibusem • **5. den:** lyžování, jízda přes noc • **6. den:** návrat do ČR ráno

cena zahrnuje: dopravu autobusem, u hotelu polopenzi, lůžkoviny, spotřebu energií, záv. úklid, průvodce
cena nezahrnuje: platbu za skipasy, které se hradí zvlášť v euro při zájezdu průvodci, a cestovní pojištění osob
pobytová taxa: platí se na místě v hotovosti dle aktuální výše (cca 1,4-2,0 EUR/den)

SKIPASY
Info str.6

hotel ALPINA - Sulden



1 +500 Kč/noc

bazén

sauna

poloha: rodinný wellness hotel v horské vesnici Sulden, skiareál 2 km, stanice skibusu před hotelem • **ubytování:** v ceně 2- a 3- lůžkové pokoje s vlastním příslušenstvím, 4-lůžkový pokoj se **slevou 300,-Kč/noc** pro 4. osobu, část kapacity v apartmánech 20 m od hotelu
stravování: tyrolská polopenze – snídaně: bufet, večere předkrm, hl. jídlo, salát, desert • **večerní vyžití:** hotelový bar, bazén a sauna



autobusové zájezdy - hotel Alpina:

č.z.	odjezd	příjezd	dnů	areály	skipas (EUR)	cena (Kč)	S / J / D	nástupní trasa
SU 401	pá 29.11.	út 3.12.	3	3x Sulden	79	4 400	4300 / 4200 / 3800	Praha - Plzeň
SU 402	st 4.12.	ne 8.12.	3/3*	3x Sulden	79	5 200	5050 / 4900 / 4300	Praha - Plzeň

S - senior nar. do 31.12.59 - sleva 50 Kč/noc a 0% na skipas
J - jun. nar. 1.1.05-31.12.13 - sleva 100 Kč/noc a 30% na skipas
D - děti nar. 1.1.14 a později - sleva 300 Kč/noc a skipas zdarma



Val Senales VS
2000 - 3250 m n.m. 35 km
● 8 km ● 17 km ● 10 km



Sulden Su
1900 - 3250 m n.m. 37 km
● 12 km ● 19 km ● 6 km

Reschenpass - na straně 33

LATSCH
apartmány
MONTANI

pá 28.2. - st 4.3. 2020

út 3.3. - ne 8.3. 2020

více informací na
www.ck-vikend.cz

hotel TYROL - Unser Frau

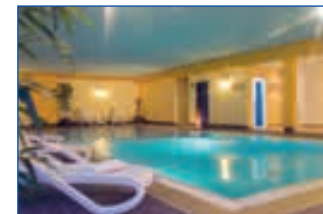
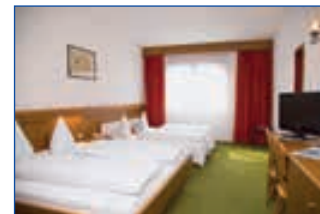


1 +500 Kč/noc

bazén

sauna

poloha: rodinný wellness hotel v horské vesnici Unser Frau, skiareál Val Senales 10 km, stanice skibusu před hotelem • **ubytování:** v ceně 2- a 3- lůžkové pokoje s vlastním příslušenstvím, 4-lůžkový pokoj se **slevou 300,-Kč/noc** pro 4. osobu • **stravování:** tyrolská polopenze - snídaně: bufet, večere předkrm, hl. jídlo, salát, desert • **večerní vyžití:** hotelový bar, bazén a sauna



autobusové zájezdy - hotel Tyrol:

č.z.	odjezd	příjezd	dnů	areály	skipas (EUR)	cena (Kč)	S / J / D	nástupní trasa
ST 274	pá 13.3.	st 18.3.	4	4x Val Senales	148	6 600	6450 / 5700 / 5100	PA(+)- Praha - Plzeň
ST 282	út 17.3.	ne 22.3.	4/4	4x Val Senales	148	7 800	7600 / 6600 / 5800	Praha - Plzeň

S - senior nar. do 31.12.59 - sleva 50 Kč/noc a 0% na skipas
J - jun. nar. 1.1.05-31.12.09 - sleva 300 Kč/noc a 30% na skipas
D - děti nar. 1.1.10 a později - sleva 500 Kč/noc, skipas dle ceníku

SERFAUS-FISS-LADIS SAMNAUN-ISCHGL RESCHENPASS



TO NEJLEPŠÍ Z RAKOUSKA – BUDETE ZCELA SPOKOJENI • DOPRAVA NA LYŽOVÁNÍ BUSEM CK

Zájezdy zaměřené tentokrát na 2 špičková střediska - rakouskou ski arénu Serfaus-Fiss-Ladis a rakousko-švýcarskou Silvretta arénu Samnaun-Ischgl. Obě nabízejí kolem 200 km sjezdovek a patří z hlediska přepravní techniky k nejlépe vybaveným areálům v Alpách. Nabídku doplňují na italsko-rakouském pomezí Reschenpass střediska Nauders a Schöneben. Vysoká nadmořská výška je zárukou skvělého lyžování i v pozdějších termínech. Ubytování je zajištěno v typickém rakouském penzionu s polopenzí a s dobrou výchozí polohou pro návštěvu areálů: Fiss 14 km, Nauders 20 km, Samnaun 24 km a Ischgl (po cestě domů) 48 km.

program zájezdů: **1. den:** odjezd z ČR večer, jízda přes noc (u 4/4* odjezd kolem poledne, jízda přes den, večer ubytování, tento den bez večere) • **2., 3., 4. den:** lyžování, doprava na areály busem CK • **5. den:** lyžování, jízda přes noc • **6. den:** návrat do ČR ráno

cena zahrnuje: dopravu autobusem, ubytování s polopenzí, lůžkoviny, ručníky, závěrečný úklid, taxu a průvodce
cena nezahrnuje: platbu za skipasy, které se hradí zvlášť v euro při zájezdu průvodci, a cestovní pojištění osob
pobytová taxa: platí se na místě v hotovosti dle aktuální výše (cca 1,5 EUR/den)

SKIPASY
Info str.6



penzion Tschuppbach - Oberinntal

poloha: rakouský penzion s hospodářstvím v tyroské vesnici Tösens, v údolí Oberinntal • **ubytování:** pěkné a prostorné 2 lůžkové pokoje s vlastním příslušenstvím • **levy: 300,- Kč/noc** pro 4. os. na pokoji (rozkládací gauč) • **stravování:** polopenze (typická rakouská kuchyně)



autobusové zájezdy - penzion Tschuppbach:

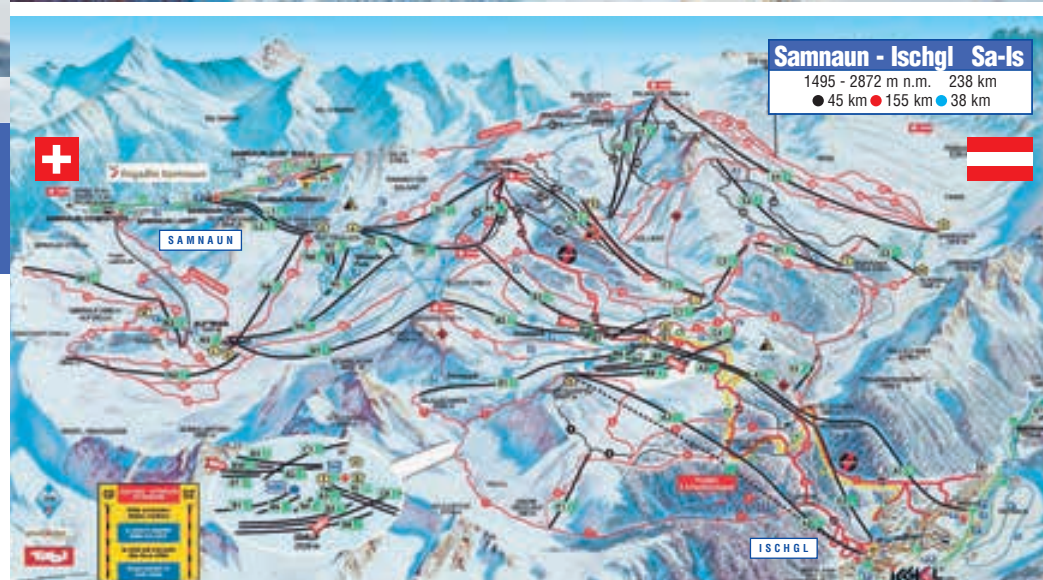
S - senior nar. do 31.12.55 - sleva 50 Kč/noc a 5% na skipas
J - jun. nar. 1.1.05-31.12.13 - sleva 100 Kč/noc a 30% na skipas
D - děti nar. 1.1.14 a později - sleva 300 Kč/noc a skipas zdarma

č.z.	odjezd	příjezd	dnů	areály	skipas (EUR)	cena (Kč)	S / J / D	nástupní trasa
Y 187	ne 1.3.	pá 6.3.	4/4*	2x Fiss, 2x Ischgl	215	6 800	6600 / 6400 / 5600	Praha - Plzeň
Y 210	st 4.3.	po 9.3.	4	2x Fiss, 2x Reschen	154	5 900	5750 / 5600 / 5000	Praha - Plzeň
Y 239	ne 8.3.	pá 13.3.	4/4*	2x Fiss, 2x Ischgl	215	6 800	6600 / 6400 / 5600	Praha - Písek - ČB

Serfaus-Fiss-Ladis Fi
1200 - 2750 m n.m. 190 km
● 42 km ● 109 km ● 39 km



Samnaun - Ischgl Sa-Is
1495 - 2872 m n.m. 238 km
● 45 km ● 155 km ● 38 km



Nauders Na
1400 - 2850 m n.m. 65 km
● 7 km ● 30 km ● 28 km

Schöneben Sch
1500 - 2390 m n.m. 27 km
● 9 km ● 8 km ● 10 km

ST. MORITZ

ŠVÝCARSKO



ŠVÝCARSKO ZA SKVĚLÉ CENY • MANŠESTR PO CELÝ DEN • DOPRAVA NA LYŽOVÁNÍ SKIBUSEM

Nejlepší švýcarská adresa láká nejen snoby svými butiky a luxusními hotely, ale také pokročilé až expertní lyžaře. Český lyžař však ocení hlavně široké, precizně upravené sjezdovky, na kterých si užije „manšestr“ po celý den. Hlavní areál Corviglia prověřila olympiáda i mistrovství světa, o nic méně kvalitní není ani protilehlý areál Corvatsch a často liduprázdňá Diavolezza. Nadmořské výšky kolem tří tisíc metrů jsou zárukou kvalitního sněhu. Doprava k areálům je skibusem (stanice je před domem): Corviglia vzd. 1 km, Corvatsch vzd. 6 km. Zpestřením pobytu je možnost vyjet si na Diavolezzu švýcarskou horskou železnicí. Kvalitní ubytovna se 2-4 lůžkovými pokoji a výbornou polopenzí poskytuje dobré a cenově přijatelné zázemí.

program zájezdů: 1. den: odjezd z ČR dopoledne, jízda přes den, ubytování, tento den bez večere • 2., 3., 4. den: lyžování, doprava na lyžování skibusem • 5. den: lyžování, odpoledne převléknutí v ubytovně, jízda domů přes noc • 6. den: návrat do ČR ráno

cena zahrnuje: dopravu autobusem, ubytování s polopenzí (3x večere, 4x snídaně), lůžkoviny, závěrečný úklid a služby průvodce
cena nezahrnuje: platbu za skipasy, které se hradí zvlášť v CHF při zájezdu průvodci, cest. pojištění a koupelnové prádlo (nutno vztít vlastní)
pobytová taxa: platí se na místě v hotovosti dle aktuální výše (cca 1,5 CHF/den)

ubytovna - Svatý Mořic

4 3 +100 Kč/noc 2 +400 Kč/noc skiareál 1 km

pěkná ubytovna přímo ve Sv. Mořici, 1 km od stanice lanovky Signalbahn (stanice skibusu před domem) • **ubytování:** v ceně 4-lůž. pokoje (2 palandy), za **příplatek 400,- Kč/os. a noc** několik 2-lůžkových pokojů (mohou mít také 4 lůžka), za **příplatek 100,- Kč/os. a noc** několik 3-lůž. pokojů, pokoje mají umyvadlo, skříň, stůl, židle, příslušenství je vždy pro několik pokojů na chodbě • **stravování:** polopenze - samoobslužná restaurace • **vybavení ubytovny:** zvlášť společenská místnost pro CK Víkend, lyžařna, bar, herna



autobusové zájezdy - ubytovna Sv. Mořic:

S - senioři nar. do 31.12.55 - sleva 50 Kč/noc a 0% na skipas
 J - junioři nar. 2008-2014 - sleva 100 Kč/noc a 35% na skipas
 D - děti nar. 2015 a později - sleva 1000 Kč/noc a skipas zdarma

č. z.	odjezd	příjezd	dnů	areály	skipas (CHF)	cena (Kč)	S / J / D	nástupní trasa
SM 257	út 10.3.	ne 15.3.	4/4*	4x St. Moritz	180	8 400	8200 / 8000 / 4400	Praha - Plzeň
SM 289	út 24.3.	ne 29.3.	4/4*	4x St. Moritz	180	8 200	8000 / 7800 / 4200	Praha - Plzeň

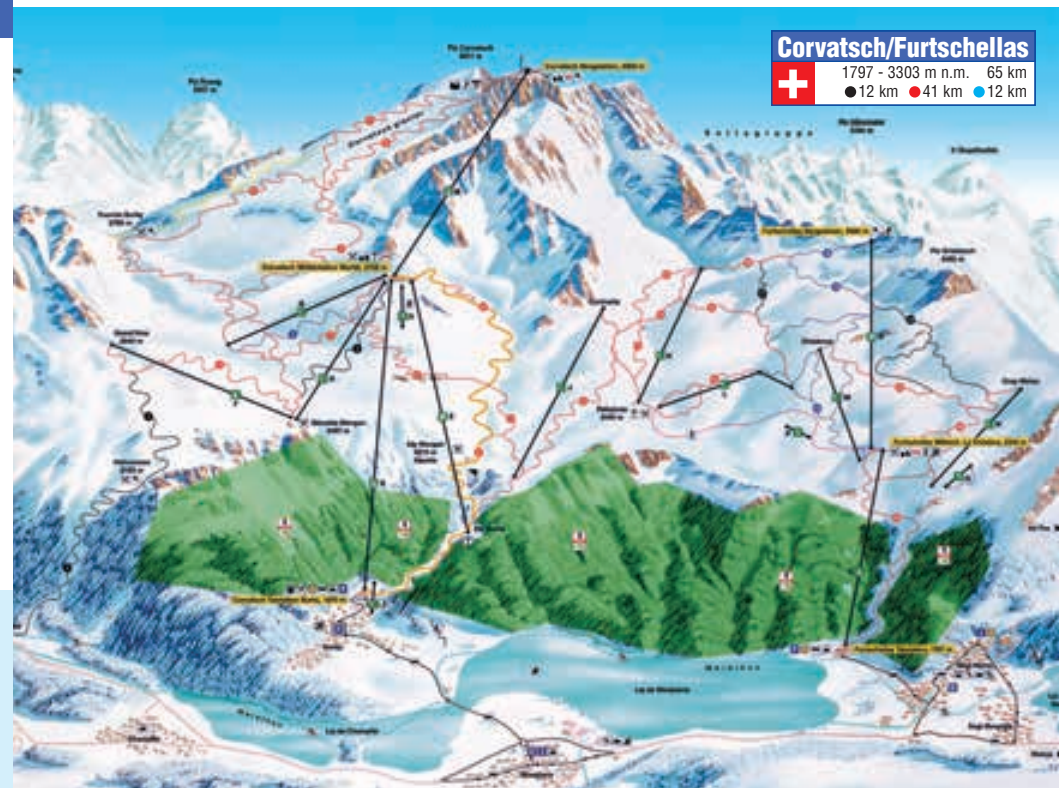
Corviglia/Marguns/Piz Nair

1720 - 3057 m n.m. 80 km
 ● 20 km ● 44 km ● 16 km



Corvatsch/Furtschellas

1797 - 3303 m n.m. 65 km
 ● 12 km ● 41 km ● 12 km



1. ÚVODNÍ USTANOVENÍ

1.1. Cestovní kancelář **Ing. Martin Jindrák – CK Víkend Plus**, IČO: 45140782, adresa Valdecká 84, 26801 Hořovice (dále jen „CK“), se zabývá prodejem lyžařských zájezdů.
 1.2. Tyto všeobecné obchodní podmínky CK (dále jen „VOP“) upravují práva a povinnosti smluvních stran ze smlouvy o zájezdu (dále jen „SoZ“).
 1.3. CK informuje zákazníka, že jejich předsmílní komunikace směřuje k SoZ. CK pro tyto účely poskytuje zákazníkovi spolu s těmito VOP také příslušný formulář, který obsahuje informaci, že se jedná o zájezd, a informaci o způsobu právní ochrany zákazníka.

2. SMLOUVA O ZÁJEZDU

CK poskytuje zákazníkovi zájezd na základě platné a účinné SoZ, jejíž obsah je v praxi rozdělen do těchto částí:
 - Smlouva o zájezdu (SoZ) – písemná nebo ústní
 - tyto Všeobecné obchodní podmínky (VOP) vč. příslušného formuláře
 - popis zájezdu v katalogu CK nebo jiném nabídkovém materiálu včetně jejich on-line verzí (dále jen „Smluvní rámec“)
 Všechny tyto dokumenty jsou pro smluvní strany závazné. Text SoZ má přednost před VOP i popisem zájezdu v katalogu nebo jiném nabídkovém textu.
 Webová on-line verze má obsahovou přednost před tištěným katalogem.

3. REZERVACE ZÁJEZDU A UZAVŘENÍ SMLOUVY

3.1. Předběžnou nezávaznou rezervaci lze učinit po telefonu nebo e-mailem. Obvyklá lhůta pro rezervaci je 3 dny, v době kratší než měsíc před odjezdem nebo při doprodeji posledních míst 1 den. V případě větších skupin lze dohodnout jinak.
 3.2. SoZ lze uzavřít písemně nebo ústně:
 a) prostřednictvím **webového rezervčního systému**, který zákazníkovi automaticky vygeneruje a zašle e-mailem potvrzení o zájezdu (dále jen PoZ), které má stejnou náležitosti jako SoZ
 b) osobně v kanceláři CK, s oboustranně podepsanou SoZ
 c) pokud to technické podmínky na straně zákazníka neumožňují, lze SoZ uzavřít ústně po telefonu nebo e-mailem, s dodatečným zasláním PoZ
 3.3. Prodejem zájezdu se rozumí okamžik uzavření SoZ. SoZ je uzavřena v okamžiku, kdy zákazník v procesu komunikace s CK závazně potvrdí nabídku zájezdu. Za závazné potvrzení nabídky zájezdu se považuje:
 - zakliknutí pole „objednávka“ v online rezervčním systému CK;
 - výslovný souhlas zákazníka s nabídkou CK zachycený v emailové nebo telefonické komunikaci
 3.4. SoZ je účinná zaplacením zálohy nebo celé ceny zájezdu ve lhůtě stanovené CK
 3.5. Zakoupením zájezdu zákazník osvědčuje, že:

- a) mu byly poskytnuty VOP a příslušný formulář dle vyhlášky č.122/2018 Sb, které tvoří nedílnou součást SoZ, že s těmito VOP seznámil sebe i ostatní spolucestující a tito s nimi souhlasí,
 - b) mu byly poskytnuty informace s podrobným vymezením zájezdu,
 - c) mu byl poskytnut příslušný formulář dle vyhlášky č. 122/2018 Sb.,
 - g) je oprávněn SoZ uzavřít, a to i ve prospěch dalších cestujících osob a že tyto další cestující osobu i jejich přihlášení a účasti na zájezdu řádně pověřily. Pokud zákazník uzavírá smlouvu o zájezdu ve prospěch osoby mladší 18 let, prohlašuje, že je jejím zákonným zástupcem, případně, že disponuje jejím souhlasem, a dále že souhlasí s účastí nezletilého na všech částech zájezdu.
- 3.6. Pokud zákazník uzavírá SoZ za či ve prospěch třetích osob, odpovídá jako spoludlužník za splnění všech závazků těchto osob, včetně včasné úhrady ceny zájezdu a předání potřebných informací.

4. PŘEDSMÍLVNÍ INFORMACNÍ POVINNOST

Před uzavřením SoZ poskytuje CK zákazníkovi tyto VOP včetně příslušného vzorového formuláře, jehož plné znění je uvedeno na konci těchto VOP.

5. CELKOVÁ CENA ZÁJEZDU A ZPŮSOB PLATBY

5.1. Konečná cena zájezdu je uvedena v SoZ a je včetně DPH.
 5.2. Cena zájezdu zahrnuje služby, které jsou u zájezdu výslovně uvedeny v katalogu nebo jiném nabídkovém textu v části: „V ceně zahrnuje“.

5.3. Pokud není uvedeno jinak, u autobusových zájezdů CK Víkend Plus cena zahrnuje: dopravu autobusem, ubytování s příslušným stravováním, průvodce, u některých zájezdů skipas.
 5.4. Pokud není uvedeno jinak, u autobusových zájezdů CK Víkend Plus cena nezahrnuje: pobytovou taxu, cestovní pojištění, u větších zájezdů skipas, dále pak případně vstupné do wellness zařízení, zpoplatnění připojení k internetu nebo jiné poplatky za služby nesouvisějící přímo s určením zájezdu.
 5.5. Pokud se strany neudohodnou jinak, zákazník se zavazuje zaplatit CK cenu zájezdu takto:
zálohu ve výši 2000,- Kč do 3 pracovních dnů od uzavření SoZ
doplatek ceny zájezdu nejpozději 30 dnů před zahájením zájezdu
 5.6. V případě uzavření SoZ ve lhůtě kratší než 30 dnů před odjezdem zájezdu je zákazník povinen uhradit cenu zájezdu již v den uzavření SoZ.
 5.7. Cenu zájezdu musí zákazník uhradit bankovním převodem nebo vložením hotovosti na účet CK. Platbu je nutno provést pod variabilním symbolem, který obdrží zákazník při uzavření SoZ. Platba bez přiděleného variabilního symbolu nebude přijata, neboť nelze identifikovat platce.

Číslo účtu 364 93 93 69 / 0800

5.8. V případě neuhrazení platby v daných termínech má CK právo odstoupit od SoZ.
 5.9. Zákaznickova finanční povinnost je splněna dne, kdy je finanční plnění připsáno na účet CK, resp. v den, kdy CK finanční plnění obdrží.
 5.10. V případě finančního příspěvku od zaměstnavatele je nutno vyžádat vystavení faktury již při uzavření SoZ.

6. ZMĚNA CENY ZÁJEZDU

6.1. CK si neklade právo při nárůstu nákladů zvýšit cenu zájezdu, tudíž ji nevzniká ani povinnost při menších nákladech cenu snížit.

7. ZMĚNA SMLOUVY

7.1. CK si vyhrazuje právo k provedení nepodstatných změn ve svých smluvních závazcích. Údaje o změně je CK povinná zákazníkovi oznámit v textové podobě. Nepodstatné změny nezakládají zákazníkovi právo k odstoupení od SoZ.
 7.2. CK si dále vyhrazuje právo při realizaci zájezdu provést úpravy programu podle aktuálních podmínek, podrobněji viz čl. 16.
 7.3. Nutí-li vnější okolnosti CK podstatně změnit některou z hlavních náležitostí zájezdu, může zákazník návrh přijmout nebo může odstoupit od SoZ, aniž by musel hradit odstupné za předčasné ukončení závazku. Lhůta pro odstoupení nesmí být kratší než pět dnů a musí skončit před zahájením zájezdu. Společně s předložením návrhu na změnu závazku předloží CK zákazníkovi jasným, srozumitelným a zřetelným způsobem a bez zbytečného odkladu informace zaznamenané v textové podobě, a to a) dopad navrhovaných změn na cenu zájezdu, b) lhůtu, v níž může zákazník odstoupit od SoZ, c) důsledky pro zákazníka, neodstoupí-li včas od SoZ, a d) údaje o případném náhradním zájezdu a jeho ceně.
 7.4. Neodstoupí-li zákazník od SoZ v určené lhůtě, platí, že se změnou závazku souhlasí.
 7.5. Hlavní náležitosti zájezdu, celková cena zájezdu, způsob platby, nejnižší počet osob nutný k uskutečnění zájezdu a lhůtu, během níž může pořadatel odstoupit od SoZ nebo výše odstupného mohou být měněny pouze s výslovným souhlasem zákazníka.

8. PRÁVO ZÁKAZNÍKA NA POSTOUPENÍ SMLOUVY

Splňuje-li třetí osoba podmínky účasti na zájezdu, může jí zákazník SoZ postoupit (přihlásit náhradníka), a to s přihlédnutím na článek 3.5. těchto VOP. Přihlášení náhradníka je nutno doručit do CK nejdéle 24 hodin před odjezdem zájezdu a je bezplatné. V odůvodněných případech je možno přihlásit náhradníka i ve lhůtě kratší než 24 hodin před odjezdem, v tomto případě vzniká CK právo na úhradu dodatečně vzniklých nákladů s tím spojených.

9. ODSTOUPENÍ OD SMLOUVY

9.1. Zákazník může před zahájením zájezdu od SoZ odstoupit vždy, avšak CK jen tehdy, byl-li zájezd zrušen, anebo porušil-li zákazník svou povinnost.

9.2. Zákazník v souvislosti s odstoupením není povinen platit CK odstupné a CK je povinná zákazníkovi bez zbytečného odkladu, nejpozději do 14 dnů od odstoupení od SoZ, vrátit veškeré platby uhrazené zákazníkem nebo v jeho prospěch v těchto případech:
 a) vnější okolnosti nutí CK podstatně změnit některou z hlavních náležitostí cestovních služeb zahrnutých v zájezdu;
 b) CK nemůže splnit zvláštní požadavky zákazníka, které přijala;
 c) v místě určení cesty nebo pobytu nastaly nevyhnutelné a mimořádné okolnosti, které mají významný dopad na poskytování zájezdu nebo na přepravu osob do místa určení cesty nebo pobytu;
 d) CK odstoupilo, co zruší zájezd pro nedosažení minimálního počtu účastníků, který činí **30 platících zákazníků**, a tuto skutečnost oznámila zákazníkovi ve lhůtě:
 20 dní před zahájením zájezdu v případě cest trvajících déle než 6 dní
 7 dní před zahájením zájezdu v případě cest trvajících 6 a méně dní
 V těchto ojedinělých případech CK obvykle navrhně náhradní zájezdy podle aktuálních nabídek.
 e) CK odstoupila poté, co jí v plnění závazku bránily nevyhnutelné a mimořádné okolnosti (například nedostatečné sněhové podmínky) a zrušení zájezdu oznámila zákazníkovi bez zbytečného odkladu ještě před zahájením zájezdu.
 9.3. V ostatních případech je zákazník povinen uhradit CK v souvislosti s odstoupením od SoZ odstupné podle čl. 10 a CK je povinná mu bezodkladně, nejpozději do 14 dnů od odstoupení od SoZ, vrátit veškeré platby uhrazené zákazníkem nebo v jeho prospěch snížené o odstupné.
 9.4. Účinky odstoupení od SoZ nastávají doručením oznámení o odstoupení druhé smluvní straně.
 9.5. Požadavek na změnu zájezdu se považuje za odstoupení od uzavřené SoZ, ale s nižšími sazbami odstupného.

10. ZRUŠENÍ NEBO ZMĚNA ZÁJEZDU ZE STRANY KLIENTA - ODSTUPNÉ (STORNO)

10.1. Pokud se klient nemůže z jakéhokoliv důvodu zúčastnit zájezdu, má dvě možnosti:
 a) zájezd zrušit a odstoupit od SoZ s příslušným odstupným
 b) požádat o změnu zájezdu (o novou SoZ) s nižším stornovacím poplatkem s tím, že zbytek ceny se považuje za kompenzaci pro přihlášení na jiný zájezd v příslušném nebo příštím kalendářním roce. Kompenzace je nepeněsná výjima nejbližších členů rodiny. Nevyčerpáním nebo dalším odstoupením kompenzace propadá.
 10.2. Pokud se zákazník k odjezdu nedostaví, odjezd zmešká nebo bez předchozího odstoupení od SoZ zájezd nečerpá, má CK právo na odstupné ve výši plné ceny zájezdu bez možnosti kompenzace.
 10.3. Pokud zákazník bez předchozí dohody s CK některé uhrazené služby nečerpá (například doprava, stravování, lyžování), nevzniká mu nárok na slevu nebo náhradu škody.

11. PRÁVA Z VADNÉHO PLNĚNÍ ZÁJEZDU A POMOC V NESNÁZÍCH

11.1. CK odpovídá za řádné poskytnutí zájezdu a má povinnost poskytnout zákazníkovi pomoc v nesnázích.
 11.2. Zájezd má vadu, není-li některá ze služeb cestovního ruchu zahrnutých do zájezdu poskytována v souladu se Smluvním rámcem, s výjimkou situací, které nemohla CK ovlivnit nebo vznikly zášalem vyšší moci. Za tyto situace se považuje mimo jiné zdržení v dopravě nezpůsobeném dopravcem a uzavření nebo omezení provozu areálů.
 11.3. Má-li zájezd vadu, je zákazník povinen jí vytknout CK bez zbytečného odkladu, pokud možno na místě samém. Pokud nedojde k nápravě, má zákazník právo na slevu z ceny ve výši přiměřeně rozsahu a trvání vady. Promlčecí lhůta pro právo zákazníka na slevu je dva roky.
 11.4. Neodstraní-li CK vadu v určené lhůtě, má zákazník právo odstranit vadu sám a požadovat náhradu nezbytných nákladů. Jde-li o podstatnou vadu, může zákazník odstoupit od SoZ bez zaplacení odstupného.
 11.5. Vyskytnou-li se po odjezdu podstatné vady zájezdu, nabídne CK bez dodatečných nákladů pro zákazníka vhodné náhradní řešení, pokud možno stejné nebo vyšší jakosti než jaká byla sjednána v SoZ, aby zájezd mohl pokračovat. Je-li navrhované náhradní řešení nižší jakosti než jakou určuje SoZ, poskytne CK zákazníkovi přiměřenou slevu. Zákazník může navrhované náhradní řešení odmítnout pouze tehdy, není-li srovnatelné s tím, co bylo v SoZ sjednáno, nebo není-li poskytnutá sleva přiměřená.

12.1. Zákazník je za všech okolností povinen počínat si tak, aby předcházel vzniku škody nebo újmy své, dalších zákazníkům, CK a jejich obchodních partnerů.
 12.2. CK odpovídá za škodu a újmu, která byla způsobena tím, že ona nebo její poskytovatelé porušili své povinnosti. Ani tehdy však neodpovídá za škodu, pokud byla způsobena zákazníkem, třetí osobou, která není spojena s poskytováním služeb, nebo mimořádnou nepředvídatelnou a nepřekonatelnou překážkou vzniklou nezávisle na vůli poskytovatele.
 12.3. Povinnost CK hradit škodu je omezena na trojnásobek celkové ceny zájezdu, s výjimkou zaviněné škody nebo újmy způsobené na zdraví.
 12.4. Vznikla-li CK škoda porušením povinnosti zákazníkem, např. náklady vzniklémi v souvislosti s pomocí nemocnému nebo zraněnému zákazníkovi, řešením ztráty jeho cestovních dokladů, v té souvislosti zajištěním dopravy a ubytování navíc, poškozením ubytovacích prostor nebo dopravního prostředku, je zákazník povinen tuto škodu nahradit.
 13.1. CK doporučuje zákazníkům, aby si pro účely krytí nákladů spojených s ukončením závazku ze SoZ (pojištění storno) nebo nákladů na pomoc zahrnujících repatriaci v případě úrazu, nemoci nebo smrti sjednali odpovídající cestovní pojištění.
 13.2. CK je pojištěna pro případ úpadku u UNIQA pojišťovny a.s., Evropská 810/136, 16012 Praha 6, zastoupenou společností Fiducia s.r.o., Národní 138/10, 11000 Praha, Nové Město.

12. ODPOVĚDNOST ZA ŠKODU A ÚJMU

13.3. CK doporučuje zákazníkům, aby si pro účely krytí nákladů spojených s ukončením závazku ze SoZ (pojištění storno) nebo nákladů na pomoc zahrnujících repatriaci v případě úrazu, nemoci nebo smrti sjednali odpovídající cestovní pojištění.
 13.2. CK je pojištěna pro případ úpadku u UNIQA pojišťovny a.s., Evropská 810/136, 16012 Praha 6, zastoupenou společností Fiducia s.r.o., Národní 138/10, 11000 Praha, Nové Město.

13. POJIŠTĚNÍ

14.1. Pokud není uvedeno jinak, zájezdy jsou s autobusovou dopravou zahrnutou v ceně. Zájezdy je možno se zúčastnit i s vlastní dopravou s tím, že klient musí respektovat organizační nastavení zájezdu, zejména 1. a poslední den.
 14.2. Slevu za nečerpání autobusové dopravy je třeba uplatnit při přihlášení, nejpozději však 30 dní před zahájením zájezdu (při doplatku).
 14.3. Doprava je zajištěna smluvně u tuzemských dopravních společností.

14. DOPRAVA A PŘEPRAVNÍ PODMÍNKY

14.1. Pokud není uvedeno jinak, zájezdy jsou s autobusovou dopravou zahrnutou v ceně. Zájezdy je možno se zúčastnit i s vlastní dopravou s tím, že klient musí respektovat organizační nastavení zájezdu, zejména 1. a poslední den.
 14.2. Slevu za nečerpání autobusové dopravy je třeba uplatnit při přihlášení, nejpozději však 30 dní před zahájením zájezdu (při doplatku).
 14.3. Doprava je zajištěna smluvně u tuzemských dopravních společností.

Odstupné (stornovací poplatky) při zrušení nebo změně zájezdu:

období před odjezdem	odstupné - zrušení zájezdu zbytek uhrazené ceny se vrací	odstupné - změna zájezdu
42 a více dnů (6 týdnů)	500,- Kč/os.	pro 1-5 osob celkem 500,- Kč , 6 a více 100,- Kč/os.
41 - 28 dnů (6 - 4 týdny)	1 000,- Kč/os.	500,- Kč/os.
27 - 21 dnů (4 - 3 týdny)	2 000,- Kč/os.	1 000,- Kč/os.
20 - 14 dnů (3 - 2 týdny)	50 % z ceny zájezdu	25 % z ceny zájezdu
13 - 7 dnů (2 - 1 týden)	80 % z ceny zájezdu	40 % z ceny zájezdu
6 a méně dnů nebo při nečerpání služeb	100 % z ceny zájezdu	50 % z ceny zájezdu

14.4. Jízdy se rozdělují s přepravou směrem tam přes noc (odjezd večer, lyžování druhý den po noční jízde, s dalším rozlišením podle toho, zda je příjezd k ubytovacímu zařízení s možností převléknutí nebo příjezd rovnou na parkoviště lyžařského areálu), nebo s přepravou přes den (odjezd ráno, dopoledne nebo odpoledne podle vzdálenosti) a lyžování až druhý den po prvním noclehu. Doprava zpět je vždy realizována přes noc, s odjezdem po lyžování. 14.5. Základní ceny zájezdů jsou kalkulovány s odjezdem z Prahy nebo Brna, za vzdálená nástupní místa je účtován příplatek. Ze vzdálených nástupních míst může být realizován svoz jiným busem nebo mikrobusem (max. s jedním přestupem).

14.6. Pokud není uvedeno jinak, každý účastník smí s sebou vzít jen jednu lyži nebo jeden snowboard, jedno skládné zavazadlo (ideálně kufr), které bude umístěno do zavazadlových prostor autobusu a malé příruční zavazadlo do kabiny autobusu. Lyže a snowboardy musí být uloženy v obalu, aby při manipulaci nedošlo k poranění nebo poškození jiných věcí.

14.7. Lyže, snowboardy a hlavní zavazadla předejte řidiči, který je do busu uloží.

14.8. Cenné a cihelné věci nedávajte do hlavního zavazadla, ale do příručního. Neberte s sebou drahé věci nesouvisající s účelem zájezdu, za případnou ztrátu nebo poškození těchto věcí nebude brát CK odpovědnost.

15. ZASEDACÍ POŘÁDEK V BUSU

Zasedací pořádek je v předstihu připravován v CK, a to s přihlédnutím k pořadí, v jakém se klienti do zájezdu hlásí. Všechna sedadla v autobusu se považují za plošnostná s výjimkou páteho (prostředního) sedadla v poslední řadě. CK si vyhrazuje právo na změnu zasedacího pořádku i těsně před odjezdem.

16. LYŽAŘSKÝ PROGRAM

16.1. Pokud je v programu zájezdu naplánována návštěva více lyžařských areálů, vyhrazuje si CK právo na změnu pořadí jednotlivých areálů, případně také k výměně plánovaných areálů za jiné, a to zejména podle aktuálních lyžařských podmínek, počasí a situaci v dopravě, a to i během zájezdu.

16.2. V případě extrémně nepříznivého počasí (silný déšť, sněhová kalamita) poslední den lyžování může být lyžování zkráceno a nebo úplně zrušeno, a realizovat tak dříve cestu zpět.

16.3. Tyto případné změny programu nebudou považovány za vadu zájezdu.

17. PLACENÍ SKIPASU

Podle způsobu úhrady skipasu se rozdělují zájezdy CK Víkend Plus na dvě kategorie, a to na zájezdy se skipasem v ceně a na zájezdy bez skipasu v ceně.

17.1. Zájezdu se skipasem v ceně se může účastnit i nelyžař, cena zájezdu mu bude snížena o položku za skipas. Účastníku s uhrazenou cenou zájezdu včetně skipasu může být vrácena položka za skipas i dodatečně, nejpozději však do převzetí skipasu na pokladně areálu.

17.2. U zájezdu bez skipasu v ceně se hradí skipas fakultativně až na zájezdu v hotovosti (v příslušné měně) průvodci CK, který skipasy hromadně zakoupí za naše smluvní ceny pro celou skupinu. Zakoupení skipasu prostřednictvím průvodce zájezdu je zákazníkovo právo, nikoliv povinnost.

17.3. Pokud se skipas platí až na zájezdu, v katalogu a pokynech uvádíme cenu skipasu jako součet cen za celý lyžařský program. Vzhledem k rozmanitosti cen pro jednotlivé věkové kategorie, časová období a jednotlivé areály si vyhrazujeme cenu skipasu upřesnit až na zájezdu podle aktuálních podmínek. V případě tiskové nebo jiné chyby v nabídkových materiálech CK platí pro úhradu skipasu skutečné nákupní ceny uvedené na skipasech.

18. UBYTOVÁNÍ A STRAVOVÁNÍ

Klient bere na vědomí, že v Jižním Tyrolsku, v Rakousku a Švýcarsku se používá běžné středoevropské povlečení, ale v jižních částech Itálie (Trentino, Belluno) pak italské povlečení, skládající se z více vrstev. Některé italské hotely dodržují normu na teplotu v pokojích, která je nižší než v ČR, a to 20°.

Stravování připravují jednotlivé hotely a penziony podle svých zvyklostí. Případné požadavky alergií u a úpavu stravy bez alergenů je nutno nahlásit ihned při příjezdu do hotelu.

19. WELLNESS ZAŘÍZENÍ

Některé ubytovací kapacity disponují wellness zařízením (bazén, sauna, hydromasáž a podobně). Provoz těchto služeb je plně v kompetenci ubytovatele a jejich případná nedostupnost není považována za vadu zájezdu. Některé tyto služby mohou být i za poplatek.

20. PŘIPOJENÍ K INTERNETU

Většina ubytovacích zařízení má WiFi připojení k internetu, v některých případech funguje i na pokojích, jindy pouze v prostoru recepcie. Případné výpadky způsobené technickými problémy nebo vysokým počtem připojených uživatelů nejsou považovány za vadu zájezdu. V některých zařízeních může být připojení za poplatek.

Pro společlivé a trvale připojení doporučujeme vlastní data.

21. POKYNY K ODJEZDU

Pokyny k odjezdu zaslá CK zákazníkovi emailem, obvykle 10, nejpozději 7 dnů před zahájením zájezdu. Vždy jen za předpokladu, že je uhrzena celá cena zájezdu.

22. DALŠÍ POVINNOSTI ZÁKÁZNÍKŮ

22.1. Zákazník je mimo jiné povinen: mít platný cestovní doklad (i do Švýcarska postačuje občanský průkaz) dodržovat právní předpisy navštívených států dostávat se v uvedený čas na dohodnuté nástupní místo dbát pokynů vedoucího zájezdu a dodržovat stanovený program předložit souhlas zákonného zástupce v případě, že se zájezdu účastní osoba mladší 18 let bez jeho doprovodu a u osob mladších 15 let zajistit doprovod a dohled dospělého účastníka v průběhu zájezdu chovat se během zájezdu v souladu s kulturními zvyklostmi navštívené země a jednat tak, aby nepoškozoval a negativně neovlivňoval přírodu a okolní prostředí 22.2. Zákazník, se kterým je SoZ uzavřena je povinen zajistit, aby uvedené závazky a podmínky splnil i všichni jím přihlášení účastníci.

23. OCHRANA OSOBNÍCH ÚDAJŮ

23.1. Zákazník je srozuměn s tím, že CK je oprávněna pro účely plnění SoZ a za účelem plnění zákonných povinností zpracovávat jeho osobní údaje v rozsahu zejména: jméno, příjmení, datum narození, korespondenční adresa, e-mailová adresa, telefonní spojení a bankovní spojení. Všechny osobní údaje budou uloženy pouze po dobu stanovenou zákonem, případně po dobu nezbytně nutnou. 23.2. Pro účely plnění SoZ budou tyto osobní údaje v nezbytném rozsahu poskytnuty též dodavatelům CK (zejména ubytovacím zařízením, skiareálům, přepravním společnostem a průvodcům). Identifikační údaje skiareálů jsou veřejně přístupné, identifikační údaje ubytovacích zařízení budou uvedeny v pokynech k odjezdu. Identifikační údaje dopravce a průvodce budou k dispozici během zájezdu. 23.3. Zákazník bere na vědomí, že CK bude zpracovávat jeho osobní údaje v rozsahu jméno, příjmení, adresa, telefonní číslo a e-mailová adresa za účelem zaslání obchodních sdělení. Obchodní sdělení je CK oprávněna zasílat formou SMS, MMS, e-mailem, poštou či sdělovat telefonicky. Proti zaslání obchodních sdělení může zákazník vznést kdykoliv námitku, a to buď na adrese CK nebo e-mailem zasláním na e-mail: info@ck-vikend.cz. V tomto případě nebude CK zákazníkovi dále zasláno obchodní sdělení, ani jinak zpracovávat jeho osobní údaje zákazníkovi pro účely přímého marketingu. To ustanovení platí přiměřeně i ve vztahu k osobám, v jejichž prospěch zákazník SoZ uzavřel (spolucestující).

23.6. Zákazník bere na vědomí, že jako subjekt údajů má zejména následující práva: a) Požadovat od CK přístup k osobním údajům týkajících se jeho osoby, jejich opravu nebo výmaz, popř. může požadovat omezení zpracování svých osobních údajů, vznášet námitky proti zpracování osobních údajů, jakož i práva na přenositelnost údajů. b) Požadovat, aby CK omezila zpracování jeho osobních údajů, pokud (i) zákazník popírá přesnost svých osobních údajů, a to na dobu potřebnou k tomu, aby správce ověřil přesnost jeho osobních údajů;

(ii) zpracování jeho osobních údajů bylo protiprávní, ale nepožádá o výmaz osobních údajů, ale o omezení jejich použití; (iii) CK již nepotřebuje jeho osobní údaje pro účely zpracování, ale zákazník je požaduje pro určení, výkon nebo obhajobu svých nároků; nebo (iv) zákazník vznese námitku proti zpracování svých osobních údajů, a to do doby než bude ověřeno, zda oprávněné důvody CK převažují nad oprávněnými důvody zákazníka. Pokud bylo omezeno zpracování osobních údajů zákazníka, mohou být jeho údaje zpracovány, s výjimkou uložení, pouze s jeho souhlasem. c) Právo podat stížnost u dozorového orgánu, kterým je Úřad pro ochranu osobních údajů. d) Získat od CK potvrzení, že jeho osobní údaje jsou zpracovávány, a pokud tomu tak je, je CK povinna mu na žádost poskytnout následující informace a vydat mu kopii zpracovávaných osobních údajů: (i) účel zpracování; (ii) kategorie osobních údajů, které zpracovává, (iii) příjemci nebo kategorie příjemců, kterým jeho osobní údaje byly nebo budou zpřístupněny; (iv) plánovaná doba,

po kterou budou jeho osobní údaje uloženy, nebo není-li již možné určit, kritéria použitá ke stanovení této doby; (v) existence práva požadovat od správce opravu nebo výmaz osobních údajů týkajících se zákazníka nebo omezení jejich zpracování a vznést námitku proti tomuto zpracování; (vi) právo podat stížnost u dozorového úřadu; (vii) skutečnost, zda dochází k automatizovanému rozhodování, včetně profilování. e) Získat své osobní údaje, které CK zpracovává, a tyto předat jinému správci osobních údajů, pokud (i) je zpracování osobních údajů zákazníka založeno na souhlasu se zpracováním osobních údajů; nebo (ii) zpracování se provádí automatizovaně. 23.7. Žadatel o vydání potvrzení dle bodu c) nebo získání osobních údajů dle bodu e) musí při žádosti prokázat svou totožnost tak, aby se CK neocitla ve střetu se smyslem příslušného zákona na ochranu osobních údajů. První kopie zpracovávaných údajů je bezplatná, další pak za poplatek.

Formulář k lyžařskému zájezdu CK Víkend Plus

povinný obsah dle zákona

Soubor služeb cestovního ruchu, které jsou Vám nabízeny, představují zájezd podle zákona č. 159/1999 Sb., o některých podmínkách podnikání a o výkonu některých činností v oblasti cestovního ruchu, ve znění pozdějších předpisů, který provádí směrnice (EU) 2015/2302. Budete moci uplatnit veškerá práva, která pro Vás vyplývají z právních předpisů Evropské unie týkajících se zájezdů. Cestovní kancelář Ing. Martin Jindrák – CK Víkend Plus nese plnou odpovědnost za řádné poskytnutí služeb zahrnutých do zájezdu. Cestovní kancelář Ing. Martin Jindrák – CK Víkend Plus má ze zákona povinnost zajistit ochranu pro případ úpadku (pojištění záruky nebo bankovní záruka), na základě které Vám budou vráceny uskutečněné platby za služby, které Vám nebyly poskytnuty z důvodu jejího úpadku, a pokud je součástí zájezdu doprava, bude zajištěna Vaše repatriace.

Základní práva zákazníka podle zákona č. 159/1999 Sb. a zákona č. 89/2012 Sb., ve znění pozdějších předpisů (občanský zákoník)

Před uzavřením smlouvy o zájezdu obdrží zákazník všechny nezbytné informace o zájezdu podle § 9a zákona č. 159/1999 Sb., o některých podmínkách podnikání a o výkonu některých činností v oblasti cestovního ruchu, ve znění pozdějších předpisů, tj. např. místo určení cesty nebo pobytu, dopravní prostředky, ubytování, stravování a další.

Cestovní kancelář odpovídá zákazníkovi za řádné poskytnutí všech cestovních služeb zahrnutých ve smlouvě o zájezdu.

Zákazník obdrží telefonní číslo pro naléhavé případy nebo údaje o kontaktním místě, kde se může spojit s cestovní kancelář nebo cestovní agenturou, která zprostředkovala prodej zájezdu.

Zákazník může s přiměřeným předstihem a případně po uhrazení dodatečných nákladů postoupit smlouvu o zájezdu na jinou osobu.

Cenu zájezdu lze zvýšit jen v případě konkrétního zvýšení nákladů (například cen pohonných hmot) a pokud je to výslovně stanoveno ve smlouvě o zájezdu, a to nejpozději 20 dnů před zahájením zájezdu. Překročil-li cenové zvýšení 8 % ceny zájezdu, může zákazník od smlouvy odstoupit. Vyhradil-li si cestovní kancelář právo na zvýšení ceny zájezdu, má zákazník v případě snížení příslušných nákladů právo na slevu z ceny zájezdu.

Zákazník může od smlouvy odstoupit bez zaplacení odpustného a získat zpět veškeré platby, pokud došlo k výrazné změně jakéhokoli zásadního prvku zájezdu, s výjimkou ceny. Pokud cestovní kancelář před zahájením poskytování zájezdu tento zájezd zruší, má zákazník právo na vrácení ceny zájezdu a případně na náhradu škody.

po kterou budou jeho osobní údaje uloženy, nebo není-li již možné určit, kritéria použitá ke stanovení této doby; (v) existence práva požadovat od správce opravu nebo výmaz osobních údajů týkajících se zákazníka nebo omezení jejich zpracování a vznést námitku proti tomuto zpracování; (vi) právo podat stížnost u dozorového úřadu; (vii) skutečnost, zda dochází k automatizovanému rozhodování, včetně profilování.

e) Získat své osobní údaje, které CK zpracovává, a tyto předat jinému správci osobních údajů, pokud (i) je zpracování osobních údajů zákazníka založeno na souhlasu se zpracováním osobních údajů; nebo (ii) zpracování se provádí automatizovaně.

23.7. Žadatel o vydání potvrzení dle bodu c) nebo získání osobních údajů dle bodu e) musí při žádosti prokázat svou totožnost tak, aby se CK neocitla ve střetu se smyslem příslušného zákona na ochranu osobních údajů. První kopie zpracovávaných údajů je bezplatná, další pak za poplatek.

Zákazník může od smlouvy odstoupit bez zaplacení odpustného (storno poplatku) před zahájením zájezdu, jestliže v místě určení cesty nebo pobytu nebo jeho bezprostředním okolí nastaly nevyhnutelné a mimořádné okolnosti, které mají významný dopad na poskytování zájezdu nebo na přepravu osob do místa určení cesty nebo pobytu (například vyskytnou-li se v místě určení cesty nebo pobytu závažné bezpečnostní problémy, které by mohly zájezd ovlivnit).

Zákazník může před zahájením poskytování zájezdu od smlouvy odstoupit, pokud zaplatí přiměřené a zdůvodnitelné odpustné (storno poplatky).

Pokud nelze po zahájení poskytování zájezdu poskytnout jeho podstatné prvky v souladu se smlouvou, musí být zákazníkovi nabídnuto vhodné náhradní řešení bez dalších nákladů. Zákazník může od smlouvy odstoupit bez zaplacení odpustného (storno poplatku), pokud nejsou služby poskytovány v souladu se smlouvou, přičemž tato skutečnost podstatně ovlivňuje plnění služeb zahrnutých do zájezdu a cestovní kancelář neposkytla vhodné náhradní řešení.

V případě neposkytnutí nebo nesprávného poskytnutí služeb cestovního ruchu zahrnutých do zájezdu má zákazník právo na slevu z ceny zájezdu, náhradu škody nebo obojí.

Cestovní kancelář má povinnost poskytnout pomoc, pokud se zákazník ocitne v nesnázích.

Ocitne-li se cestovní kancelář v úpadku, bude zákazníkovi vrácena zaplacená záloha nebo cena zájezdu včetně ceny zaplacené za poukaz na zájezd v případě neuskutečnění zájezdu, nebo rozdíl mezi zaplacenou cenou zájezdu a cenou částečně poskytnutého zájezdu v případě, že k úpadku došlo po zahájení poskytování zájezdu. Ocitne-li se cestovní kancelář v úpadku po zahájení poskytování zájezdu a je-li součástí zájezdu doprava, bude zajištěna repatriace zákazníka. Cestovní kancelář Ing. Martin Jindrák – CK Víkend Plus si zajistila ochranu pro případ úpadku (pojištění záruky nebo bankovní záruka) u pojišťovny UNIQA pojišťovna a.s., Evropská 810/136, 16012 Praha 6, zastoupenou společností FIDUCIA s.r.o., Národní 138/10, 11000 Praha, Nové Město, tel. 224 951 561, e-mail fiducia@fiducia.cz. Na tento subjekt se zákazník může obrátit v případě, že byly služby odeptány z důvodu úpadku cestovní kanceláře.

Směrnice Evropského parlamentu a Rady (EU) 2015/2302 je provedena v českém právním řádu zákonem č. 159/1999 Sb., o některých podmínkách podnikání a o výkonu některých činností v oblasti cestovního ruchu, ve znění zákona č. 111/2018 Sb. a § 2521 až 2549a zákona č. 89/2012 Sb., občanský zákoník, ve znění zákona č. 111/2018 Sb. dostupnými na webových stránkách Ministerstva pro místní rozvoj (http://www.mmr.cz); tato forma zveřejnění má informativní charakter.



Gruzie

Letecky do země starobylých klášterů, vysokých hor, divoké přírody i dobrého vína, na závěr pak krátký relax u moře. Od Tbilisi přes Kutaisi do Svanetie a k Černému moři. Dvoulůžkové pokoje s polopenzí.

Další exotika: Nový Zéland, Kostarika, Malé Antily, Kapverdy, Maroko, USA aj.

Objednejte si katalog CK Víkend Léto 2020

Dolomity na mnoho způsobů » Pyreneje (nově) » Julské Alpy » rakouské a německé Alpy » rumunské Karpaty Madeira » Gran Canaria » Tenerife » La Palma » Lanzarote » Kréta » Korfu » Korsika » Elba » Chorvatsko NP Portugalsko » Irsko » Polsko (nově) » Německo (Berchtesgadenko) » Pobaltí a Helsinky » Norsko » Island Nový Zéland » Kostarika » Malé Antily » Kapverdy (Sao Antao, Fogo a Sao Vicente) » Maroko » USA cyklistické zájezdy » jedno- až tří denní zájezdy ČR a blízké okolí

pro skupiny připravíme zájezdy na přání



ALPY, PYRENEJE, DOLOMITY

Dolomity, i jiná pohoří - výběr z mnoha typů tras, různá náročnost, tradice od r. 1992. Penziony/hotely, polopenze.



ETAPOVÉ POZNÁVACÍ

Polsko, Pobaltí, Maďarsko, Rumunsko, Portugalsko, Irsko, Skandinávie, Island – zpracované krásné programy.



MOŘE A VÝLETY

Letecky i busem, poznávací i turistické. Slovinsko, Chorvatsko, Madeira, Kanárské ostrovy, řecké ostrovy.



CYKLISTIKA

Rakouská a bavorská jezera, Dolomity aj. Variabilita tras pro různé kondice klientů. Penziony či hotely, polopenze.